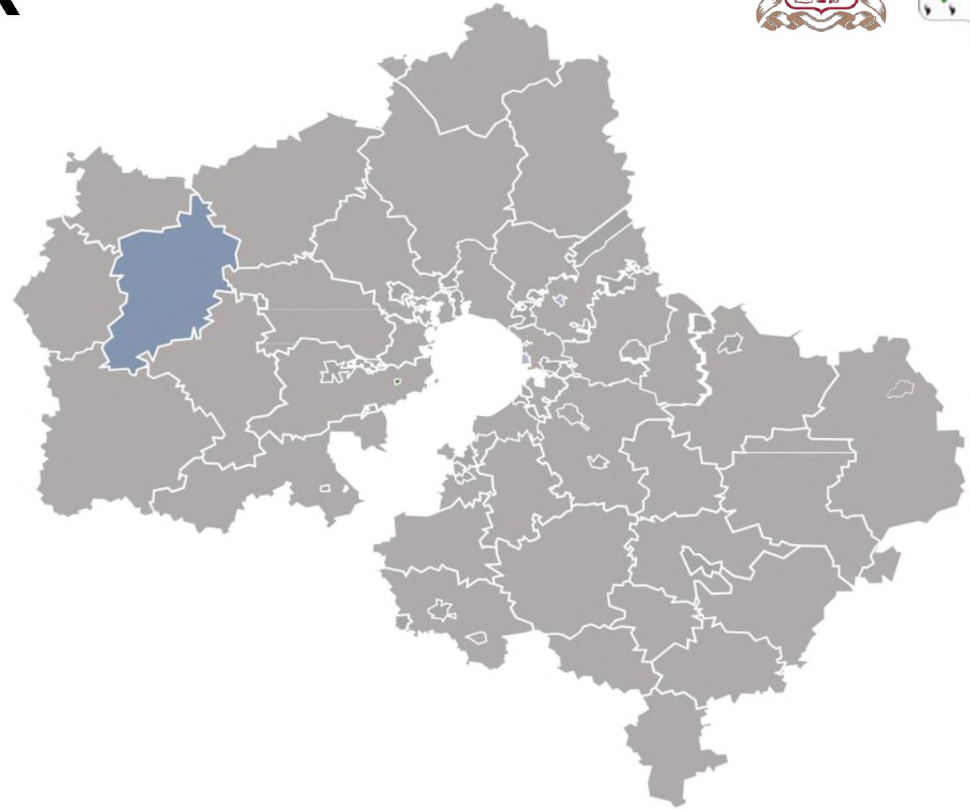


VOLOKOLAMSK LAND PLOT



LOCATION
MOSCOW REGION



Population

40 184

Area

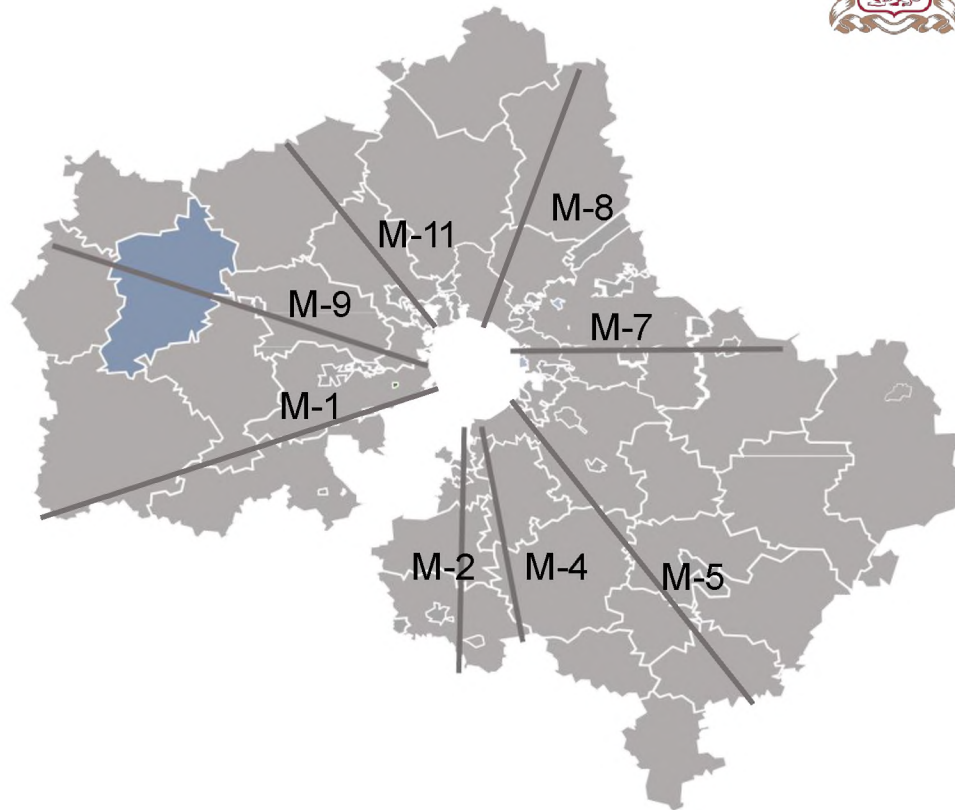
1 683 sq. m



Moscow Region, Volokolamskiy district

Distance from MKAD: 97 km

Municipal land



LOCATION
MOSCOW REGION
55.998087, 35.966393



Legend

- 1. - The City Of Volokolamsk
- 2. - M9 "Baltia" Highway entrance
- 03 - Land plot
- 4. - Customs
- 5. - Railway Station

LAND PLOT

CADASTRAL NUMBER

50:07:0030308:301

<http://pkk5.rosreestr.ru/api/s/leDbXc0>



ПУБЛИЧНАЯ КАДАСТРОВАЯ КАРТА

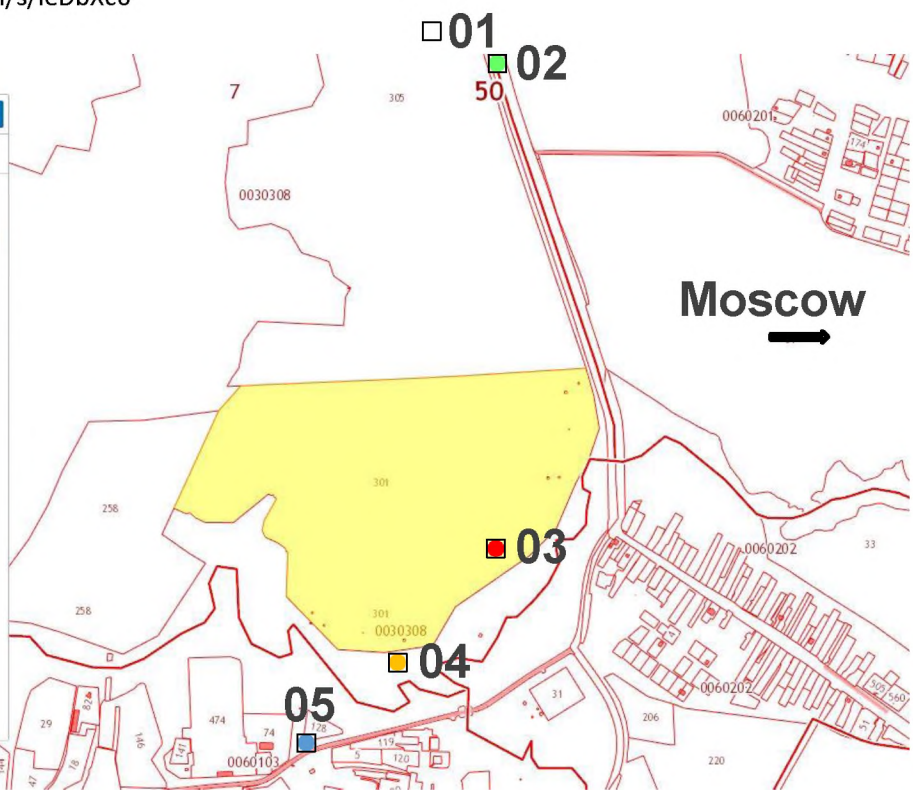
Участки 50:07:0030308:301 Найти

Земельные участки 1

1. 50:07:0030308:301
Московская область, Волоколамский район, г/пос.
Волоколамск, район г. Волоколамск

[План ЗУ](#) → [План КК](#) → [Поиск в границах объекта](#) →

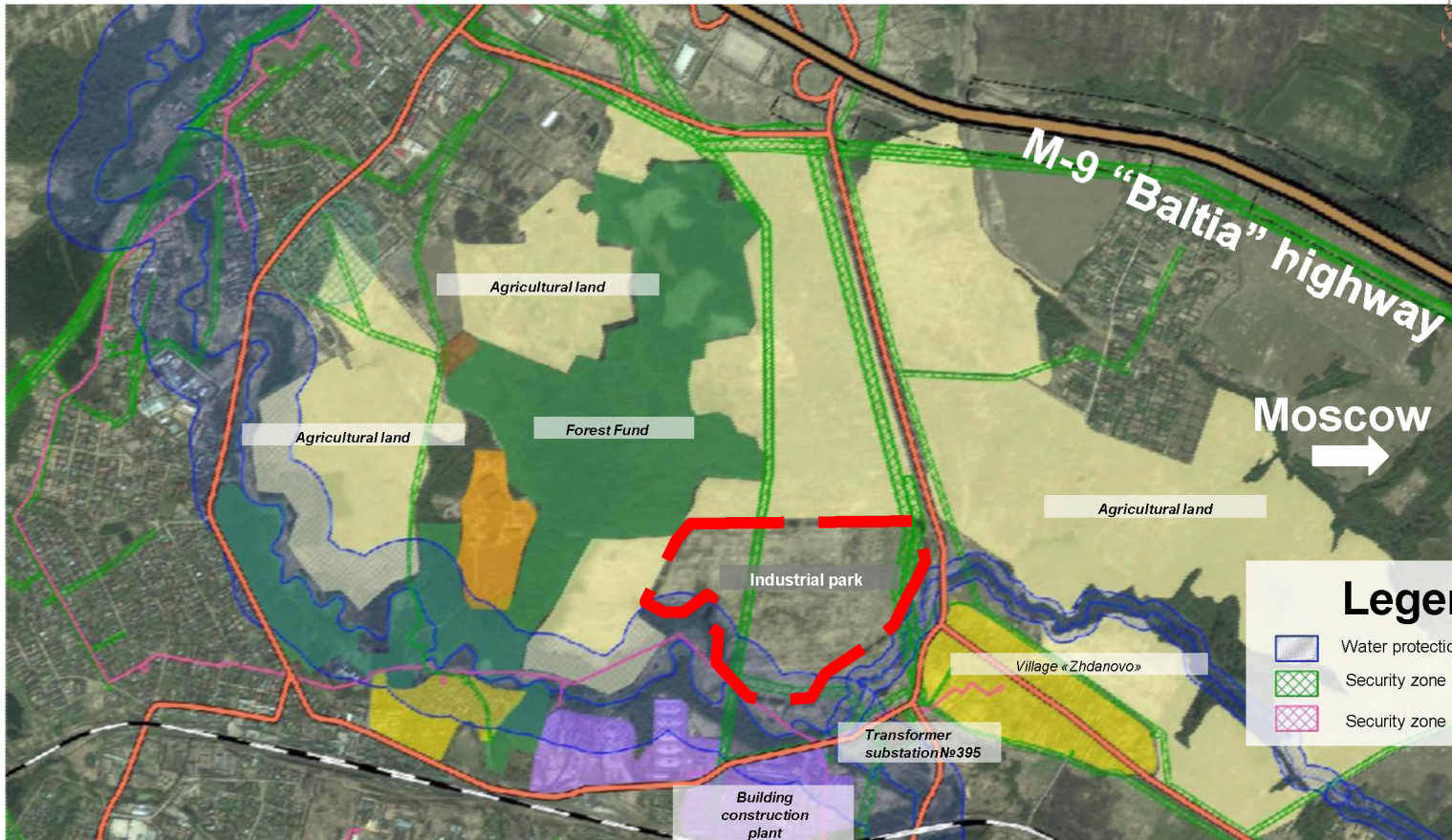
Информация	Услуги
Тип:	Земельный участок
Кад. номер:	50:07:0030308:301
Кад. квартал:	50:07:0030308
Статус:	Учтенный
Адрес:	Московская область, Волоколамский район, г/пос. Волоколамск, район г. Волоколамск
Категория земель:	Земли промышленности, энергетики, транспорта, связи, радиовещания, телевидения, информатики, земли для обеспечения космической деятельности, земли обороны, безопасности и земли иного специального назначения
Форма собственности:	Собственность публично-правовых образований
Кадастровая стоимость:	184 945 900,00 руб.
Уточненная площадь:	610 000 кв. м
Разрешенное использование:	Для размещения промышленных объектов
по документу:	для строительства промышленного предприятия
Кадастровый инженер:	Некрасов Сергей Викторович
Дата постановки на учет:	20.07.2010
Дата изменения сведений в ГИИ:	27.05.2019
Дата выгрузки сведений из ГИИ:	28.05.2019



Legend

- 1. - The City Of Volokolamsk
- 2. - M9 "Baltia" Highway entrance
- 03- Land plot
- 4. - Customs
- 5. - Railway Station

AREAS VOLOKOLAMSK LAND PLOT



Legend:

- Water protection zone
- Security zone power lines
- Security zone of gas distribution networks

OFFER

VOLOKOLAMSK



LAND in ownership

40 HA – **18 000 000 RUB**

61 HA - **27 400 000 RUB**



INFRASTRUCTURE

	Power supply, MVA	18,3
	Water supply, m3 / day	7 500
	Water discharge m3 / day	~ 7 500
	Gas supply, m3 / hour	3 453
	Railway, km away	2,2
	Customs, km away	2,4

ALL ENGINEERING INFRASTRUCTURE WILL BE LAID TO THE LAND PLOT WITHIN 2 YEARS AFTER THE APPROVAL FROM HAYAT KIMYA COMPANY



MUNICIAPAL LAND

The land plot will be given to your company for 15% of its cadastral cost after the rental period during construction.

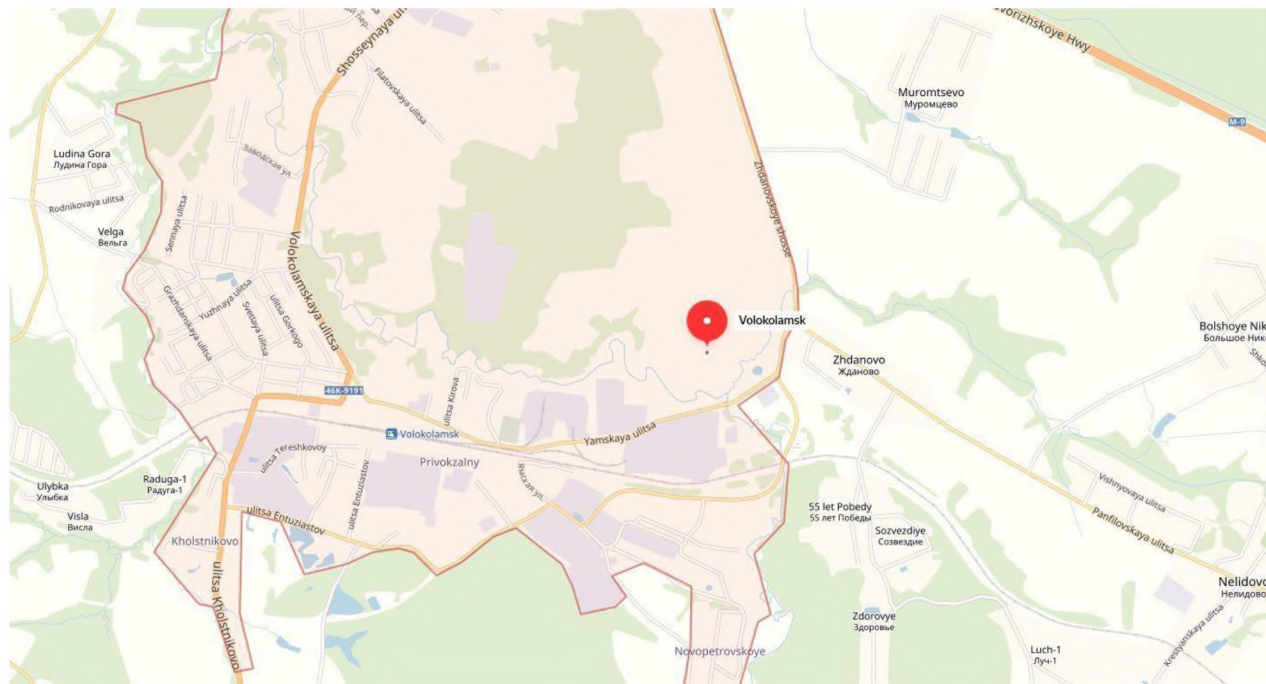
LOCATION
MOSCOW REGION
55.998087, 35.966393



**Total area:
61Ha**



Moscow Region, Volokolamskiy district
Distance from MKAD: 97 km
Municipal land



LOCATION
MOSCOW REGION

55.998087, 35.966393



**Total area:
61Ha**



Moscow Region, Volokolamskiy district

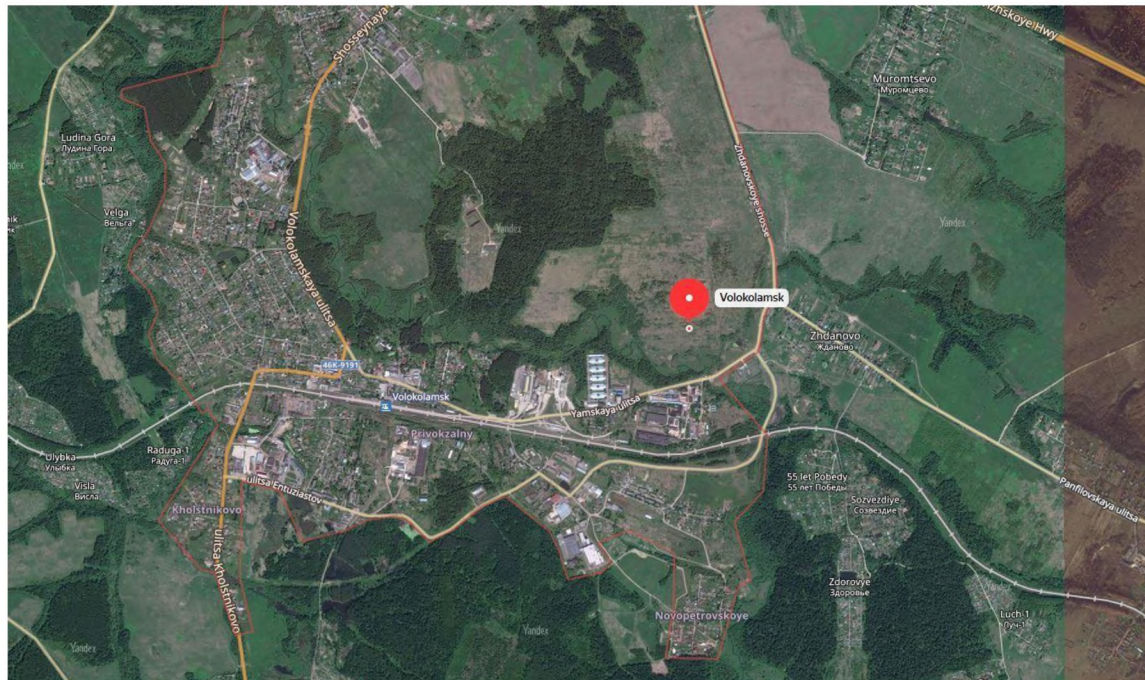
Distance from MKAD: 100 km

Distance to Vnukovo Airport: 120 km

Distance to Sheremetievo Airport: 120 km

Distance to M-9 "Baltia" highway: 2.2 km

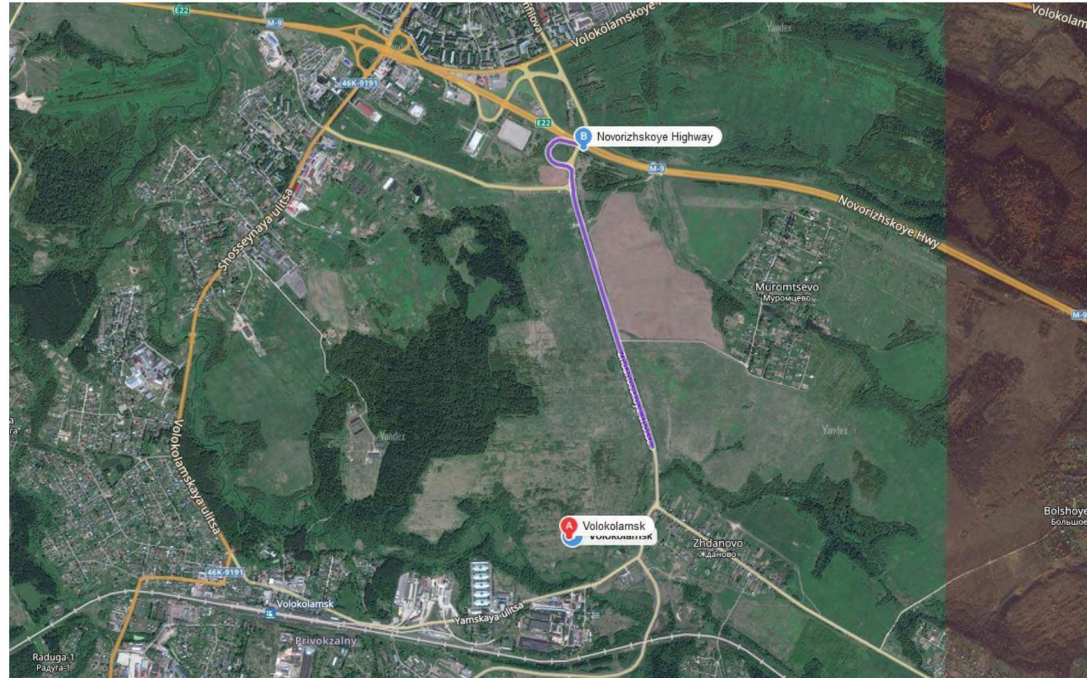
Municipal land



LOCATION
MOSCOW REGION
Road to M9 “BALTIA”



2.2KM
6min

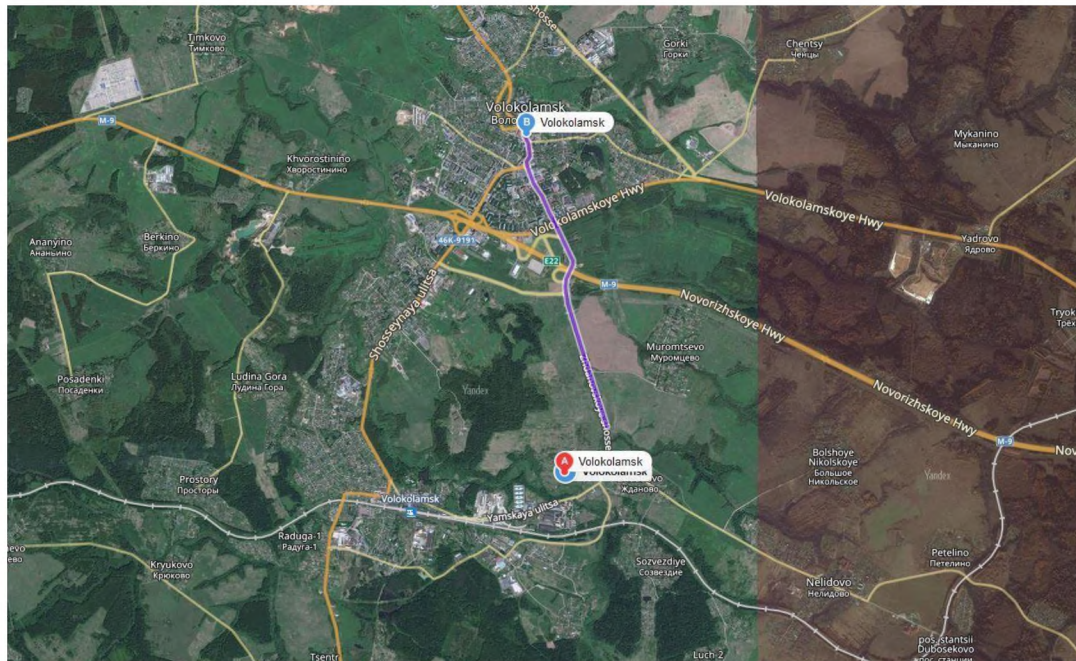


LOCATION
MOSCOW REGION

Road to the city of Volokolamsk

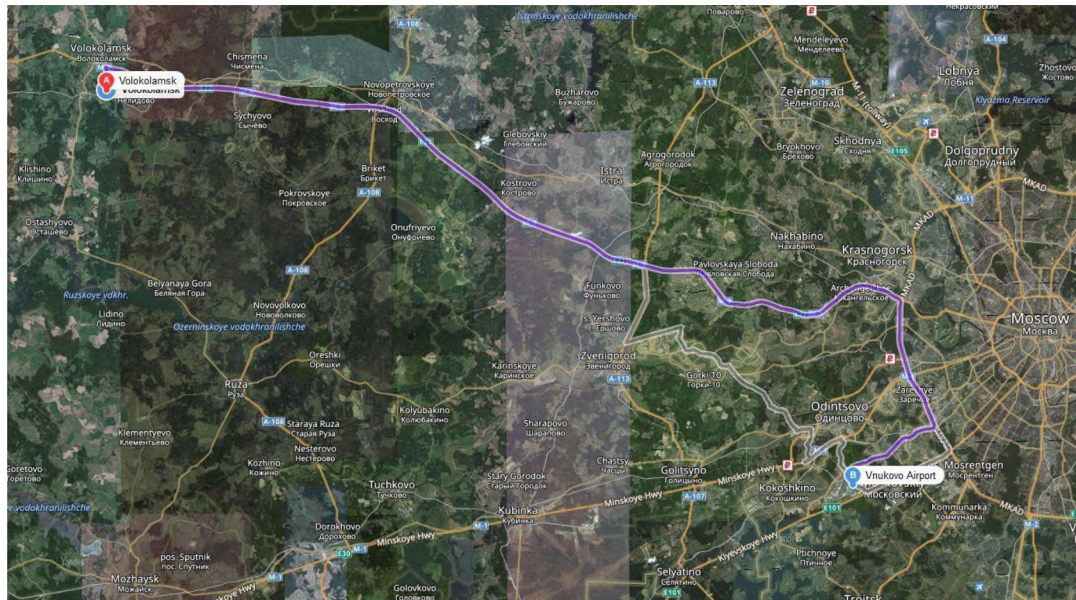


3.9KM
8min



LOCATION
MOSCOW REGION

Road to “Vnukovo” Airport



120KM

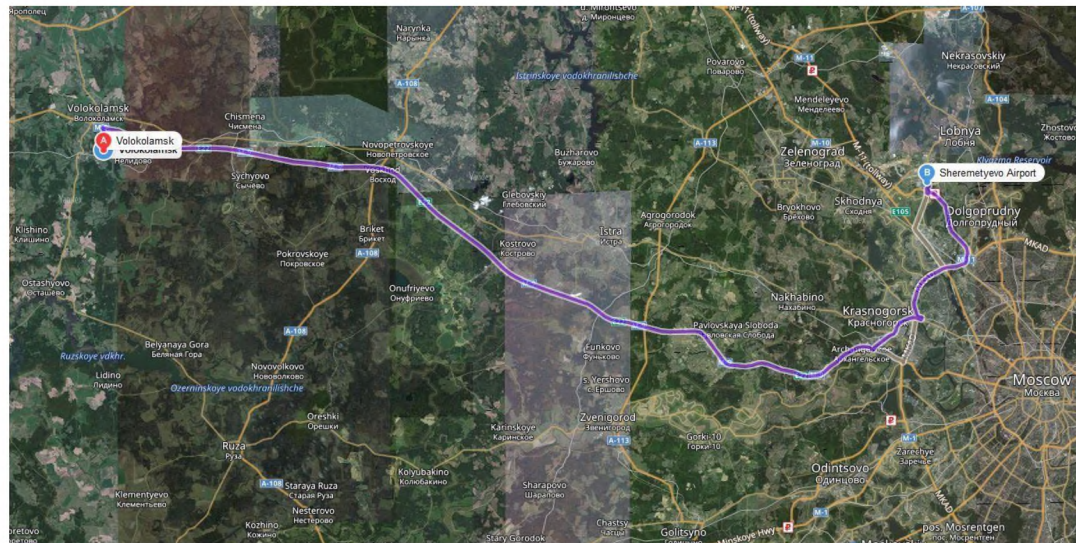
1h 40min

LOCATION
MOSCOW REGION

Road to “Sheremetyevo” Airport



120KM
1h 41min



LOCATION
MOSCOW REGION
Road to Customs



1.4KM
2min



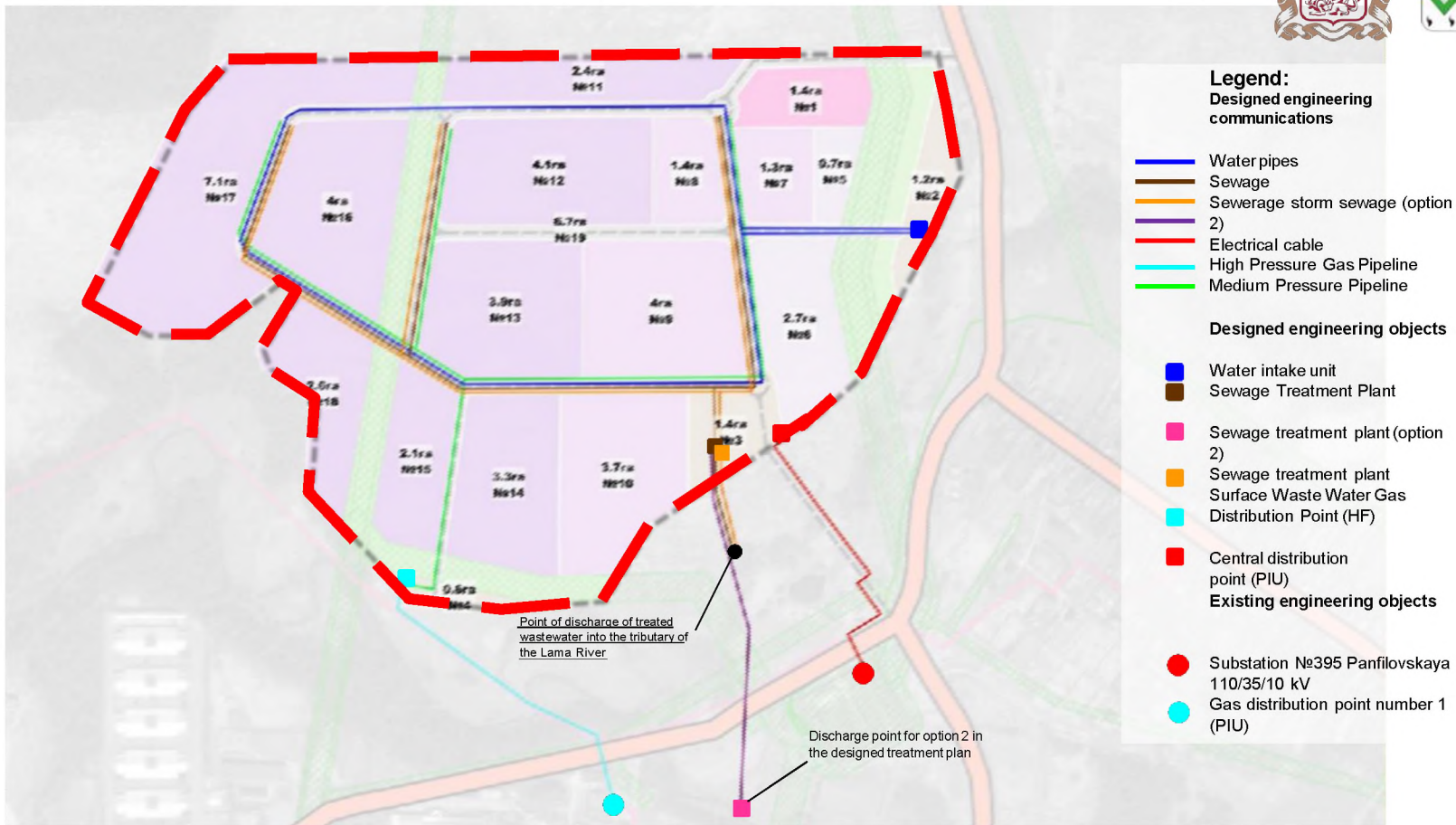
SANITARY PROTECTION ZONE SCHEME VOLOKOLAMSK LAND PLOT



ACTIVITIES OF TRANSPORT & CONSTRUCTION INFRASTRUCTURE VOLOKOLAMSK LAND PLOT



ACTIVITIES OF ENGINEERING INFRASTRUCTURE VOLOKOLAMSK LAND PLOT



GENERAL VIEW VOLOKOLAMSK LAND PLOT



Условные обозначения





-  Граница водоохранной зоны р. Лама-200 м
-  Линия 100-метровой зоны 2-го пояса ЗСО р. Лама, ограничивающая размещение капитальной застройки (принята в соответствии с СП 2.1.4.2656-10 от 30.04.2010г.)
-  Противопожарное расстояние от зданий и сооружений предприятий до границ лесного массива смешанных пород - 50 м, лиственных пород - 20 м, принято по СП 4.131.30.2013 "Свод правил. Системы противопожарной защиты", п. 6.1.6.
-  Охранная зона воздушных линий электропередачи для ЛЭП35кВ- 15м, для ЛЭП 110 кВ - 20 м по обе стороны линии, принята по ПУЭ

PHOTO POINTS VOLOKOLAMSK LAND PLOT

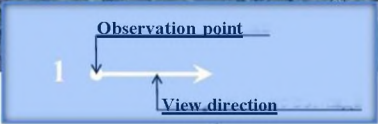


PHOTO POINTS VOLOKOLAMSK LAND PLOT

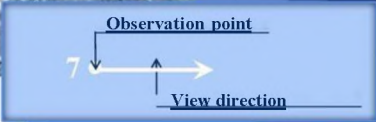


PHOTO POINTS VOLOKOLAMSK LAND PLOT



PHOTO POINTS VOLOKOLAMSK LAND PLOT

