

001-298249731-2



МИНИСТЕРСТВО ИМУЩЕСТВЕННЫХ ОТНОШЕНИЙ МОСКОВСКОЙ ОБЛАСТИ

РАСПОРЯЖЕНИЕ

01 ДЕК 2021

№ 15 ВР-2250

Московская область

Об установлении публичного сервитута в интересах публичного акционерного общества «Россети Московский регион» частях земельных участков, расположенных на территории Волоколамского городского округа Московской области, в целях размещения существующего объекта электросетевого хозяйства ВЛ 110 кВ «Грибово - Сычи»

В соответствии со статьей 23, главой V.7 Земельного кодекса Российской Федерации, статьей 3.6 Федерального закона от 25.10.2001 № 137-ФЗ «О введении в действие Земельного кодекса Российской Федерации», пунктом 1.7 части 1 статьи 4, статьей 17 Закона Московской области от 07.06.1996 № 23/96-ОЗ «О регулировании земельных отношений в Московской области», Законом Московской области от 05.12.2014 № 164/2014-ОЗ «О видах объектов областного значения, подлежащих отображению на схемах территориального планирования Московской области, видах объектов местного значения муниципального района, поселения, городского округа, подлежащих отображению на схеме территориального планирования муниципального района, генеральном плане поселения, генеральном плане городского округа Московской области», Приказом Минэкономразвития России от 10.10.2018 № 542 «Об утверждении требований к форме ходатайства об установлении публичного сервитута, содержанию обоснования необходимости установления публичного сервитута», постановлением Правительства Московской области от 29.10.2007 № 842/27 «Об утверждении Положения о Министерстве имущественных отношений Московской области», на основании ходатайства публичного акционерного общества «Россети Московский регион» от 30.09.2021 № 175, сводного заключения Министерства имущественных отношений Московской области от 17.11.2021 № 166-З, принимая во внимание, что порядок установления охранных зон объектов электросетевого хозяйства и особых условий использования земельных участков, расположенных в границах таких зон утверждены постановлением Правительства Российской Федерации от 24.02.2009 № 160 «О порядке установления охранных зон объектов электросетевого хозяйства и особых условий использования земельных участков, расположенных в границах таких зон»:

078042*

1. Установить:

- сроком на 49 (сорок девять) лет безвозмездный публичный сервитут в интересах публичного акционерного общества «Россети Московский регион» ИНН 5036065113, ОГРН 1057746555811 в целях размещения существующего объекта электросетевого хозяйства ВЛ 110 кВ «Грибово - Сычи» с кадастровым номером 50:07:0030305:657, находящегося в собственности публичного акционерного общества «Россети Московский регион» (запись государственной регистрации права № 50-50-07/022/2005-405 от 08.12.2005), на частях земельных участков, указанных в приложении № 1 к настоящему распоряжению;

- следующий срок, в течение которого использование земельных участков и (или) расположенных на них объектов недвижимого имущества в соответствии с их разрешенным использованием будет невозможно или существенно затруднено в связи с осуществлением сервитута:

- не более 1 года;

- не более 3 месяцев в отношении земельных участков, предназначенных для жилищного строительства (в том числе индивидуального жилищного строительства), ведения личного подсобного хозяйства, садоводства, огородничества;

- следующие сроки и график проведения ремонтно-эксплуатационных работ по обслуживанию инженерного сооружения (при необходимости) в отношении земельных участков, находящихся в государственной или муниципальной собственности и не предоставленных гражданам или юридическим лицам: ежегодно с 1 января до 31 декабря.

2. Утвердить границы публичного сервитута согласно приложению № 2 к настоящему распоряжению.

3. Управлению земельной политики обеспечить (О.В. Баданова):

- направление копии настоящего распоряжения, а также сведений о лицах, являющихся правообладателями земельных участков, сведений о лицах, подавших заявления об учете их прав (обременений прав) на земельные участки, способах связи с ними, копий документов, подтверждающих права указанных лиц на земельные участки публичному акционерному обществу «Россети Московский регион» в течение пяти рабочих дней со дня принятия настоящего распоряжения;

- направление копии настоящего распоряжения правообладателям земельных участков, в отношении которых принято решение об установлении публичного сервитута, с уведомлением о вручении по почтовым адресам и адресам электронной почты, указанным в выписках из Единого государственного реестра недвижимости и в заявлениях об учете прав (обременений прав) на земельные участки в срок не более чем пять рабочих дней со дня его принятия;

- направление копии настоящего распоряжения администрации Волоколамского городского округа Московской области в течение одного рабочего дня с момента его принятия.

4. Управлению оформления прав и реестра собственности (А.А. Натаров):

- внести в реестр имущества, находящегося в собственности Московской области, сведения об установлении публичных сервитутов на частях земельных участков, находящихся в собственности Московской области, указанных в приложении № 1 к настоящему распоряжению;

- направить копию настоящего распоряжения в федеральный орган исполнительной власти, уполномоченный Правительством Российской Федерации на осуществление государственного кадастрового учета, государственной регистрации прав, ведение Единого государственного реестра недвижимости и предоставление сведений, содержащихся в Едином государственном реестре недвижимости, в том числе с использованием единой системы межведомственного электронного взаимодействия, в срок не более чем пять рабочих дней со дня принятия настоящего распоряжения.

5. Управлению государственных предприятий, учреждений и акционерных обществ (Д.В. Малкову) обеспечить размещение (опубликование) настоящего распоряжения на сайте Министерства имущественных отношений Московской области в информационно-телекоммуникационной сети «Интернет» в течение пяти рабочих дней с момента его принятия.

6. Администрации Волоколамского городского округа Московской области совместно с публичным акционерным обществом «Россети Московский регион» обеспечить опубликование настоящего распоряжения (за исключением приложений к нему) в порядке, установленном для официального опубликования (обнародования) муниципальных правовых актов уставом городского округа, в течение пяти рабочих дней со дня его принятия.

7. Публичному акционерному обществу «Россети Московский регион»:

- привести земельные участки, указанные в приложении № 1 к настоящему распоряжению, в состояние, пригодное для их использования в соответствии с разрешенным использованием, в срок не позднее чем три месяца после завершения строительства, капитального или текущего ремонта, реконструкции, эксплуатации, консервации, сноса инженерного сооружения, для размещения которого установлен публичный сервитут;

- направить в Министерство имущественных отношений Московской области подготовленные в соответствии с приложением № 2 к настоящему распоряжению сведения о границах публичного сервитута в электронном виде в формате XML в течение трех рабочих дней с момента принятия распоряжения.

8. Контроль за выполнением настоящего распоряжения оставляю за собой.

Заместитель министра
имущественных отношений
Московской области



С.В. Бозриков

Приложение № 1 к распоряжению
Минмособлимуущества
От 12.2021 № 15BP-2250

№	Кадастровый номер земельного участка:	Муниципальный район/городской округ:
1	50:07:0000000:21058	Волоколамский городской округ
2	50:07:0000000:21059	Волоколамский городской округ
3	50:07:0000000:22397	Волоколамский городской округ
4	50:07:0000000:22550	Волоколамский городской округ
5	50:07:0000000:22601	Волоколамский городской округ
6	50:07:0000000:23881	Волоколамский городской округ
7	50:07:0000000:24461	Волоколамский городской округ
8	50:07:0000000:24515	Волоколамский городской округ
9	50:07:0000000:24517	Волоколамский городской округ
10	50:07:0000000:24519	Волоколамский городской округ
11	50:07:0000000:24554	Волоколамский городской округ
12	50:07:0000000:24567	Волоколамский городской округ
13	50:07:0000000:24568	Волоколамский городской округ
14	50:07:0000000:24601	Волоколамский городской округ
15	50:07:0000000:24620	Волоколамский городской округ
16	50:07:0000000:24634	Волоколамский городской округ
17	50:07:0000000:24981	Волоколамский городской округ
18	50:07:0000000:24982	Волоколамский городской округ
19	50:07:0000000:24995	Волоколамский городской округ
20	50:07:0000000:24996	Волоколамский городской округ
21	50:07:0000000:450	Волоколамский городской округ
22	50:07:0000000:581	Волоколамский городской округ
23	50:07:0030205:170	Волоколамский городской округ
24	50:07:0030205:58	Волоколамский городской округ
25	50:07:0030205:62	Волоколамский городской округ
26	50:07:0030205:63	Волоколамский городской округ
27	50:07:0030205:64	Волоколамский городской округ
28	50:07:0030205:65	Волоколамский городской округ
29	50:07:0030205:66	Волоколамский городской округ
30	50:07:0030205:67	Волоколамский городской округ
31	50:07:0030306:41	Волоколамский городской округ
32	50:07:0030307:13	Волоколамский городской округ
33	50:07:0030307:207	Волоколамский городской округ
34	50:07:0030307:21	Волоколамский городской округ
35	50:07:0030307:250	Волоколамский городской округ
36	50:07:0030307:259	Волоколамский городской округ
37	50:07:0030307:262	Волоколамский городской округ
38	50:07:0030307:282	Волоколамский городской округ
39	50:07:0030307:288	Волоколамский городской округ
40	50:07:0030307:291	Волоколамский городской округ
41	50:07:0030307:293	Волоколамский городской округ
42	50:07:0030307:296	Волоколамский городской округ

43	50:07:0030307:299	Волоколамский городской округ
44	50:07:0030307:302	Волоколамский городской округ
45	50:07:0030307:303	Волоколамский городской округ
46	50:07:0030307:308	Волоколамский городской округ
47	50:07:0030307:309	Волоколамский городской округ
48	50:07:0030307:315	Волоколамский городской округ
49	50:07:0030307:485	Волоколамский городской округ
50	50:07:0030307:488	Волоколамский городской округ
51	50:07:0030307:489	Волоколамский городской округ
52	50:07:0030307:496	Волоколамский городской округ
53	50:07:0030307:497	Волоколамский городской округ
54	50:07:0030307:603	Волоколамский городской округ
55	50:07:0030307:633	Волоколамский городской округ
56	50:07:0030307:634	Волоколамский городской округ
57	50:07:0030307:636	Волоколамский городской округ
58	50:07:0030307:637	Волоколамский городской округ
59	50:07:0030307:642	Волоколамский городской округ
60	50:07:0030307:643	Волоколамский городской округ
61	50:07:0030307:647	Волоколамский городской округ
62	50:07:0030307:661	Волоколамский городской округ
63	50:07:0030307:663	Волоколамский городской округ
64	50:07:0030307:754	Волоколамский городской округ
65	50:07:0030307:756	Волоколамский городской округ
66	50:07:0030307:776	Волоколамский городской округ
67	50:07:0030307:808	Волоколамский городской округ
68	50:07:0030307:809	Волоколамский городской округ
69	50:07:0030307:810	Волоколамский городской округ
70	50:07:0030307:826	Волоколамский городской округ
71	50:07:0030308:297	Волоколамский городской округ
72	50:07:0030308:304	Волоколамский городской округ
73	50:07:0030308:306	Волоколамский городской округ
74	50:07:0030308:512	Волоколамский городской округ
75	50:07:0030308:514	Волоколамский городской округ
76	50:07:0030308:673	Волоколамский городской округ
77	50:07:0030308:674	Волоколамский городской округ
78	50:07:0030309:108	Волоколамский городской округ
79	50:07:0030309:126	Волоколамский городской округ
80	50:07:0030309:127	Волоколамский городской округ
81	50:07:0030309:134	Волоколамский городской округ
82	50:07:0030309:19	Волоколамский городской округ
83	50:07:0030309:231	Волоколамский городской округ
84	50:07:0030309:232	Волоколамский городской округ
85	50:07:0030309:233	Волоколамский городской округ
86	50:07:0030309:234	Волоколамский городской округ
87	50:07:0030309:321	Волоколамский городской округ
88	50:07:0030309:322	Волоколамский городской округ
89	50:07:0030309:323	Волоколамский городской округ
90	50:07:0030309:324	Волоколамский городской округ

91	50:07:0030309:328	Волоколамский городской округ
92	50:07:0030309:332	Волоколамский городской округ
93	50:07:0030403:2031	Волоколамский городской округ
94	50:07:0030403:34	Волоколамский городской округ
95	50:07:0030403:355	Волоколамский городской округ
96	50:07:0030403:367	Волоколамский городской округ
97	50:07:0030403:39	Волоколамский городской округ
98	50:07:0030404:384	Волоколамский городской округ
99	50:07:0030404:387	Волоколамский городской округ
100	50:07:0030505:239	Волоколамский городской округ
101	50:07:0030505:316	Волоколамский городской округ
102	50:07:0030505:317	Волоколамский городской округ
103	50:07:0030505:318	Волоколамский городской округ
104	50:07:0030508:1	Волоколамский городской округ
105	50:07:0030508:11	Волоколамский городской округ
106	50:07:0030508:116	Волоколамский городской округ
107	50:07:0030508:117	Волоколамский городской округ
108	50:07:0030508:118	Волоколамский городской округ
109	50:07:0030508:119	Волоколамский городской округ
110	50:07:0030508:12	Волоколамский городской округ
111	50:07:0030508:13	Волоколамский городской округ
112	50:07:0030508:134	Волоколамский городской округ
113	50:07:0030508:17	Волоколамский городской округ
114	50:07:0030508:19	Волоколамский городской округ
115	50:07:0030508:20	Волоколамский городской округ
116	50:07:0030508:23	Волоколамский городской округ
117	50:07:0030508:29	Волоколамский городской округ
118	50:07:0030508:31	Волоколамский городской округ
119	50:07:0030508:38	Волоколамский городской округ
120	50:07:0030508:43	Волоколамский городской округ
121	50:07:0030508:47	Волоколамский городской округ
122	50:07:0030508:48	Волоколамский городской округ
123	50:07:0030508:49	Волоколамский городской округ
124	50:07:0030508:55	Волоколамский городской округ
125	50:07:0030508:56	Волоколамский городской округ
126	50:07:0030508:57	Волоколамский городской округ
127	50:07:0030508:58	Волоколамский городской округ
128	50:07:0030508:60	Волоколамский городской округ
129	50:07:0030508:61	Волоколамский городской округ
130	50:07:0030508:62	Волоколамский городской округ
131	50:07:0030511:1	Волоколамский городской округ
132	50:07:0030511:10	Волоколамский городской округ
133	50:07:0030511:13	Волоколамский городской округ
134	50:07:0030511:14	Волоколамский городской округ
135	50:07:0030511:19	Волоколамский городской округ
136	50:07:0030511:2	Волоколамский городской округ
137	50:07:0030511:21	Волоколамский городской округ
138	50:07:0030511:22	Волоколамский городской округ

139	50:07:0030511:24	Волоколамский городской округ
140	50:07:0030511:33	Волоколамский городской округ
141	50:07:0030511:34	Волоколамский городской округ
142	50:07:0030511:39	Волоколамский городской округ
143	50:07:0030511:40	Волоколамский городской округ
144	50:07:0030511:41	Волоколамский городской округ
145	50:07:0030511:433	Волоколамский городской округ
146	50:07:0030511:45	Волоколамский городской округ
147	50:07:0030511:47	Волоколамский городской округ
148	50:07:0030511:5	Волоколамский городской округ
149	50:07:0030511:54	Волоколамский городской округ
150	50:07:0030511:7	Волоколамский городской округ
151	50:07:0030511:98	Волоколамский городской округ
152	50:07:0030515:1	Волоколамский городской округ
153	50:07:0030515:10	Волоколамский городской округ
154	50:07:0030515:11	Волоколамский городской округ
155	50:07:0030515:14	Волоколамский городской округ
156	50:07:0030515:15	Волоколамский городской округ
157	50:07:0030515:18	Волоколамский городской округ
158	50:07:0030515:21	Волоколамский городской округ
159	50:07:0030515:22	Волоколамский городской округ
160	50:07:0030515:26	Волоколамский городской округ
161	50:07:0030515:27	Волоколамский городской округ
162	50:07:0030515:28	Волоколамский городской округ
163	50:07:0030515:30	Волоколамский городской округ
164	50:07:0030515:31	Волоколамский городской округ
165	50:07:0030515:32	Волоколамский городской округ
166	50:07:0030515:33	Волоколамский городской округ
167	50:07:0030515:34	Волоколамский городской округ
168	50:07:0030515:36	Волоколамский городской округ
169	50:07:0030515:37	Волоколамский городской округ
170	50:07:0030515:38	Волоколамский городской округ
171	50:07:0030515:4	Волоколамский городской округ
172	50:07:0030515:41	Волоколамский городской округ
173	50:07:0030515:411	Волоколамский городской округ
174	50:07:0030515:412	Волоколамский городской округ
175	50:07:0030515:46	Волоколамский городской округ
176	50:07:0030515:49	Волоколамский городской округ
177	50:07:0030515:5	Волоколамский городской округ
178	50:07:0030515:51	Волоколамский городской округ
179	50:07:0030515:56	Волоколамский городской округ
180	50:07:0030515:57	Волоколамский городской округ
181	50:07:0030515:6	Волоколамский городской округ
182	50:07:0030515:60	Волоколамский городской округ
183	50:07:0030515:63	Волоколамский городской округ
184	50:07:0030515:64	Волоколамский городской округ
185	50:07:0030515:86	Волоколамский городской округ
186	50:07:0030515:87	Волоколамский городской округ

187	50:07:0040507:164	Волоколамский городской округ
188	50:07:0040507:165	Волоколамский городской округ
189	50:07:0040507:188	Волоколамский городской округ
190	50:07:0040507:189	Волоколамский городской округ
191	50:07:0040507:205	Волоколамский городской округ
192	50:07:0040507:206	Волоколамский городской округ
193	50:07:0040507:207	Волоколамский городской округ
194	50:07:0040507:211	Волоколамский городской округ
195	50:07:0040509:1	Волоколамский городской округ
196	50:07:0040509:10	Волоколамский городской округ
197	50:07:0040509:103	Волоколамский городской округ
198	50:07:0040509:104	Волоколамский городской округ
199	50:07:0040509:105	Волоколамский городской округ
200	50:07:0040509:106	Волоколамский городской округ
201	50:07:0040509:107	Волоколамский городской округ
202	50:07:0040509:109	Волоколамский городской округ
203	50:07:0040509:11	Волоколамский городской округ
204	50:07:0040509:112	Волоколамский городской округ
205	50:07:0040509:113	Волоколамский городской округ
206	50:07:0040509:114	Волоколамский городской округ
207	50:07:0040509:115	Волоколамский городской округ
208	50:07:0040509:116	Волоколамский городской округ
209	50:07:0040509:117	Волоколамский городской округ
210	50:07:0040509:118	Волоколамский городской округ
211	50:07:0040509:119	Волоколамский городской округ
212	50:07:0040509:12	Волоколамский городской округ
213	50:07:0040509:120	Волоколамский городской округ
214	50:07:0040509:121	Волоколамский городской округ
215	50:07:0040509:123	Волоколамский городской округ
216	50:07:0040509:125	Волоколамский городской округ
217	50:07:0040509:126	Волоколамский городской округ
218	50:07:0040509:127	Волоколамский городской округ
219	50:07:0040509:128	Волоколамский городской округ
220	50:07:0040509:129	Волоколамский городской округ
221	50:07:0040509:13	Волоколамский городской округ
222	50:07:0040509:130	Волоколамский городской округ
223	50:07:0040509:131	Волоколамский городской округ
224	50:07:0040509:132	Волоколамский городской округ
225	50:07:0040509:133	Волоколамский городской округ
226	50:07:0040509:134	Волоколамский городской округ
227	50:07:0040509:135	Волоколамский городской округ
228	50:07:0040509:136	Волоколамский городской округ
229	50:07:0040509:137	Волоколамский городской округ
230	50:07:0040509:138	Волоколамский городской округ
231	50:07:0040509:139	Волоколамский городской округ
232	50:07:0040509:14	Волоколамский городской округ
233	50:07:0040509:140	Волоколамский городской округ
234	50:07:0040509:141	Волоколамский городской округ

235	50:07:0040509:142	Волоколамский городской округ
236	50:07:0040509:143	Волоколамский городской округ
237	50:07:0040509:15	Волоколамский городской округ
238	50:07:0040509:17	Волоколамский городской округ
239	50:07:0040509:18	Волоколамский городской округ
240	50:07:0040509:19	Волоколамский городской округ
241	50:07:0040509:2	Волоколамский городской округ
242	50:07:0040509:20	Волоколамский городской округ
243	50:07:0040509:215	Волоколамский городской округ
244	50:07:0040509:219	Волоколамский городской округ
245	50:07:0040509:24	Волоколамский городской округ
246	50:07:0040509:25	Волоколамский городской округ
247	50:07:0040509:267	Волоколамский городской округ
248	50:07:0040509:268	Волоколамский городской округ
249	50:07:0040509:27	Волоколамский городской округ
250	50:07:0040509:271	Волоколамский городской округ
251	50:07:0040509:273	Волоколамский городской округ
252	50:07:0040509:28	Волоколамский городской округ
253	50:07:0040509:282	Волоколамский городской округ
254	50:07:0040509:284	Волоколамский городской округ
255	50:07:0040509:29	Волоколамский городской округ
256	50:07:0040509:3	Волоколамский городской округ
257	50:07:0040509:32	Волоколамский городской округ
258	50:07:0040509:34	Волоколамский городской округ
259	50:07:0040509:36	Волоколамский городской округ
260	50:07:0040509:38	Волоколамский городской округ
261	50:07:0040509:41	Волоколамский городской округ
262	50:07:0040509:42	Волоколамский городской округ
263	50:07:0040509:49	Волоколамский городской округ
264	50:07:0040509:5	Волоколамский городской округ
265	50:07:0040509:52	Волоколамский городской округ
266	50:07:0040509:53	Волоколамский городской округ
267	50:07:0040509:54	Волоколамский городской округ
268	50:07:0040509:57	Волоколамский городской округ
269	50:07:0040509:59	Волоколамский городской округ
270	50:07:0040509:6	Волоколамский городской округ
271	50:07:0040509:60	Волоколамский городской округ
272	50:07:0040509:61	Волоколамский городской округ
273	50:07:0040509:615	Волоколамский городской округ
274	50:07:0040509:62	Волоколамский городской округ
275	50:07:0040509:65	Волоколамский городской округ
276	50:07:0040509:66	Волоколамский городской округ
277	50:07:0040509:67	Волоколамский городской округ
278	50:07:0040509:7	Волоколамский городской округ
279	50:07:0040509:70	Волоколамский городской округ
280	50:07:0040509:72	Волоколамский городской округ
281	50:07:0040509:73	Волоколамский городской округ
282	50:07:0040509:74	Волоколамский городской округ

283	50:07:0040509:75	Волоколамский городской округ
284	50:07:0040509:76	Волоколамский городской округ
285	50:07:0040509:78	Волоколамский городской округ
286	50:07:0040509:79	Волоколамский городской округ
287	50:07:0040509:8	Волоколамский городской округ
288	50:07:0040509:81	Волоколамский городской округ
289	50:07:0040509:82	Волоколамский городской округ
290	50:07:0040509:83	Волоколамский городской округ
291	50:07:0040509:85	Волоколамский городской округ
292	50:07:0040509:87	Волоколамский городской округ
293	50:07:0040509:88	Волоколамский городской округ
294	50:07:0040509:89	Волоколамский городской округ
295	50:07:0040509:9	Волоколамский городской округ
296	50:07:0040509:90	Волоколамский городской округ
297	50:07:0040509:91	Волоколамский городской округ
298	50:07:0040509:93	Волоколамский городской округ
299	50:07:0040509:94	Волоколамский городской округ
300	50:07:0040509:96	Волоколамский городской округ
301	50:07:0040509:98	Волоколамский городской округ
302	50:07:0040509:99	Волоколамский городской округ
303	50:07:0040512:1	Волоколамский городской округ
304	50:07:0040512:10	Волоколамский городской округ
305	50:07:0040512:103	Волоколамский городской округ
306	50:07:0040512:104	Волоколамский городской округ
307	50:07:0040512:109	Волоколамский городской округ
308	50:07:0040512:11	Волоколамский городской округ
309	50:07:0040512:110	Волоколамский городской округ
310	50:07:0040512:113	Волоколамский городской округ
311	50:07:0040512:114	Волоколамский городской округ
312	50:07:0040512:115	Волоколамский городской округ
313	50:07:0040512:116	Волоколамский городской округ
314	50:07:0040512:117	Волоколамский городской округ
315	50:07:0040512:118	Волоколамский городской округ
316	50:07:0040512:119	Волоколамский городской округ
317	50:07:0040512:12	Волоколамский городской округ
318	50:07:0040512:131	Волоколамский городской округ
319	50:07:0040512:135	Волоколамский городской округ
320	50:07:0040512:14	Волоколамский городской округ
321	50:07:0040512:146	Волоколамский городской округ
322	50:07:0040512:148	Волоколамский городской округ
323	50:07:0040512:151	Волоколамский городской округ
324	50:07:0040512:152	Волоколамский городской округ
325	50:07:0040512:154	Волоколамский городской округ
326	50:07:0040512:155	Волоколамский городской округ
327	50:07:0040512:156	Волоколамский городской округ
328	50:07:0040512:164	Волоколамский городской округ
329	50:07:0040512:168	Волоколамский городской округ
330	50:07:0040512:169	Волоколамский городской округ

331	50:07:0040512:17	Волоколамский городской округ
332	50:07:0040512:172	Волоколамский городской округ
333	50:07:0040512:173	Волоколамский городской округ
334	50:07:0040512:174	Волоколамский городской округ
335	50:07:0040512:175	Волоколамский городской округ
336	50:07:0040512:176	Волоколамский городской округ
337	50:07:0040512:177	Волоколамский городской округ
338	50:07:0040512:178	Волоколамский городской округ
339	50:07:0040512:179	Волоколамский городской округ
340	50:07:0040512:18	Волоколамский городской округ
341	50:07:0040512:180	Волоколамский городской округ
342	50:07:0040512:181	Волоколамский городской округ
343	50:07:0040512:182	Волоколамский городской округ
344	50:07:0040512:2	Волоколамский городской округ
345	50:07:0040512:22	Волоколамский городской округ
346	50:07:0040512:23	Волоколамский городской округ
347	50:07:0040512:27	Волоколамский городской округ
348	50:07:0040512:29	Волоколамский городской округ
349	50:07:0040512:30	Волоколамский городской округ
350	50:07:0040512:31	Волоколамский городской округ
351	50:07:0040512:33	Волоколамский городской округ
352	50:07:0040512:34	Волоколамский городской округ
353	50:07:0040512:35	Волоколамский городской округ
354	50:07:0040512:36	Волоколамский городской округ
355	50:07:0040512:37	Волоколамский городской округ
356	50:07:0040512:38	Волоколамский городской округ
357	50:07:0040512:4	Волоколамский городской округ
358	50:07:0040512:418	Волоколамский городской округ
359	50:07:0040512:44	Волоколамский городской округ
360	50:07:0040512:46	Волоколамский городской округ
361	50:07:0040512:47	Волоколамский городской округ
362	50:07:0040512:5	Волоколамский городской округ
363	50:07:0040512:6	Волоколамский городской округ
364	50:07:0040512:65	Волоколамский городской округ
365	50:07:0040512:7	Волоколамский городской округ
366	50:07:0040512:71	Волоколамский городской округ
367	50:07:0040512:730	Волоколамский городской округ
368	50:07:0040512:738	Волоколамский городской округ
369	50:07:0040512:739	Волоколамский городской округ
370	50:07:0040512:74	Волоколамский городской округ
371	50:07:0040512:743	Волоколамский городской округ
372	50:07:0040512:77	Волоколамский городской округ
373	50:07:0040512:79	Волоколамский городской округ
374	50:07:0040512:8	Волоколамский городской округ
375	50:07:0040512:83	Волоколамский городской округ
376	50:07:0040512:88	Волоколамский городской округ
377	50:07:0040512:89	Волоколамский городской округ
378	50:07:0040512:9	Волоколамский городской округ

379	50:07:0040512:92	Волоколамский городской округ
380	50:07:0040512:99	Волоколамский городской округ
381	50:07:0040608:325	Волоколамский городской округ
382	50:07:0060201:119	Волоколамский городской округ
383	50:07:0060201:124	Волоколамский городской округ
384	50:07:0060201:141	Волоколамский городской округ
385	50:07:0060201:143	Волоколамский городской округ
386	50:07:0060201:152	Волоколамский городской округ
387	50:07:0060201:187	Волоколамский городской округ
388	50:07:0060201:188	Волоколамский городской округ
389	50:07:0060201:190	Волоколамский городской округ
390	50:07:0060201:192	Волоколамский городской округ
391	50:07:0060201:23	Волоколамский городской округ
392	50:07:0060201:250	Волоколамский городской округ
393	50:07:0060201:252	Волоколамский городской округ
394	50:07:0060201:253	Волоколамский городской округ
395	50:07:0060201:286	Волоколамский городской округ
396	50:07:0060201:295	Волоколамский городской округ
397	50:07:0060201:297	Волоколамский городской округ
398	50:07:0060201:298	Волоколамский городской округ
399	50:07:0060201:299	Волоколамский городской округ
400	50:07:0060201:300	Волоколамский городской округ
401	50:07:0060201:301	Волоколамский городской округ
402	50:07:0060201:302	Волоколамский городской округ
403	50:07:0060201:303	Волоколамский городской округ
404	50:07:0060201:304	Волоколамский городской округ
405	50:07:0060201:305	Волоколамский городской округ
406	50:07:0060201:306	Волоколамский городской округ
407	50:07:0060201:307	Волоколамский городской округ
408	50:07:0060201:308	Волоколамский городской округ
409	50:07:0060201:36	Волоколамский городской округ
410	50:07:0060201:506	Волоколамский городской округ
411	50:07:0060201:526	Волоколамский городской округ
412	50:07:0060201:53	Волоколамский городской округ
413	50:07:0060201:544	Волоколамский городской округ
414	50:07:0060201:561	Волоколамский городской округ
415	50:07:0060201:58	Волоколамский городской округ
416	50:07:0060201:59	Волоколамский городской округ
417	50:07:0060201:70	Волоколамский городской округ
418	50:07:0060201:90	Волоколамский городской округ
419	50:07:0060203:478	Волоколамский городской округ
420	50:07:0060203:479	Волоколамский городской округ
421	50:07:0060203:565	Волоколамский городской округ
422	50:07:0060203:567	Волоколамский городской округ
423	50:07:0060204:139	Волоколамский городской округ
424	50:07:0060204:14	Волоколамский городской округ
425	50:07:0060204:237	Волоколамский городской округ
426	50:07:0060301:216	Волоколамский городской округ

427	50:07:0060301:219	Волоколамский городской округ
428	50:07:0060301:626	Волоколамский городской округ
429	50:07:0060303:11	Волоколамский городской округ
430	50:07:0060303:13	Волоколамский городской округ
431	50:07:0060303:16	Волоколамский городской округ
432	50:07:0060303:183	Волоколамский городской округ
433	50:07:0060303:184	Волоколамский городской округ
434	50:07:0060303:185	Волоколамский городской округ
435	50:07:0060303:186	Волоколамский городской округ
436	50:07:0060303:24	Волоколамский городской округ
437	50:07:0060303:27	Волоколамский городской округ
438	50:07:0060303:30	Волоколамский городской округ
439	50:07:0060303:34	Волоколамский городской округ
440	50:07:0060303:40	Волоколамский городской округ
441	50:07:0060303:41	Волоколамский городской округ
442	50:07:0060303:43	Волоколамский городской округ
443	50:07:0060303:46	Волоколамский городской округ
444	50:07:0060303:527	Волоколамский городской округ
445	50:07:0060303:59	Волоколамский городской округ
446	50:07:0060303:604	Волоколамский городской округ
447	50:07:0060303:65	Волоколамский городской округ
448	50:07:0060303:67	Волоколамский городской округ
449	50:07:0060303:68	Волоколамский городской округ
450	50:07:0060303:69	Волоколамский городской округ
451	50:07:0060303:70	Волоколамский городской округ
452	50:07:0060303:71	Волоколамский городской округ
453	50:07:0060303:72	Волоколамский городской округ
454	50:07:0060303:73	Волоколамский городской округ
455	50:07:0060303:74	Волоколамский городской округ
456	50:07:0060303:75	Волоколамский городской округ
457	50:07:0060303:76	Волоколамский городской округ
458	50:07:0060303:81	Волоколамский городской округ
459	50:07:0060304:100	Волоколамский городской округ
460	50:07:0060304:101	Волоколамский городской округ
461	50:07:0060304:102	Волоколамский городской округ
462	50:07:0060304:103	Волоколамский городской округ
463	50:07:0060304:90	Волоколамский городской округ
464	50:07:0060304:91	Волоколамский городской округ
465	50:07:0060304:92	Волоколамский городской округ
466	50:07:0060304:93	Волоколамский городской округ
467	50:07:0060304:94	Волоколамский городской округ
468	50:07:0060304:95	Волоколамский городской округ
469	50:07:0060304:96	Волоколамский городской округ
470	50:07:0060304:97	Волоколамский городской округ
471	50:07:0060304:98	Волоколамский городской округ
472	50:07:0060304:99	Волоколамский городской округ
473	50:07:0060316:2186	Волоколамский городской округ
474	50:07:0060316:2833	Волоколамский городской округ

475	50:07:0060316:2835	Волоколамский городской округ
476	50:07:0060316:426	Волоколамский городской округ
477	50:07:0060316:68	Волоколамский городской округ
478	50:07:0060324:238	Волоколамский городской округ
479	50:07:0060324:239	Волоколамский городской округ
480	50:07:0060324:240	Волоколамский городской округ
481	50:07:0060324:241	Волоколамский городской округ
482	50:07:0060324:242	Волоколамский городской округ
483	50:07:0060324:243	Волоколамский городской округ
484	50:07:0060324:244	Волоколамский городской округ
485	50:07:0060324:245	Волоколамский городской округ
486	50:07:0060324:246	Волоколамский городской округ
487	50:07:0060324:247	Волоколамский городской округ
488	50:07:0060324:248	Волоколамский городской округ
489	50:07:0060324:249	Волоколамский городской округ
490	50:07:0060324:250	Волоколамский городской округ
491	50:07:0060324:251	Волоколамский городской округ
492	50:07:0060329:28	Волоколамский городской округ
493	50:07:0060329:29	Волоколамский городской округ
494	50:07:0060332:297	Волоколамский городской округ
495	50:07:0060332:298	Волоколамский городской округ
496	50:07:0060332:299	Волоколамский городской округ
497	50:07:0060332:300	Волоколамский городской округ
498	50:07:0060332:301	Волоколамский городской округ
499	50:07:0060332:302	Волоколамский городской округ
500	50:07:0060332:303	Волоколамский городской округ
501	50:07:0060332:339	Волоколамский городской округ
502	50:07:0060334:120	Волоколамский городской округ
503	50:07:0060334:121	Волоколамский городской округ
504	50:07:0060334:122	Волоколамский городской округ
505	50:07:0060334:123	Волоколамский городской округ

ОПИСАНИЕ МЕСТОПОЛОЖЕНИЯ ГРАНИЦ

Публичный сервитут в целях размещения существующего объекта электросетевого хозяйства ЛЭП 110 кВ «Грибово-Сычи»

(наименование объекта, местоположение границ которого описано (далее - объект))

Раздел 1

Сведения об объекте

№ п/п	Характеристики объекта	Описание характеристик
1	2	3
1.	Местоположение объекта	Московская область, городской округ Волоколамский
2.	Площадь объекта +/- величина погрешности определения площади (Р +/- Дельта Р)	1033991 +/- 356 м ²
3.	Иные характеристики объекта	Публичный сервитут в целях размещения существующего объекта электросетевого хозяйства ЛЭП 110 кВ «Грибово-Сычи» сроком действия 49 лет в интересах Публичного акционерного общества «Россети Московский регион»

Раздел 2

Сведения о местоположении границ объекта

1. Система координат МСК-50, зона 1

2. Сведения о характерных точках границ объекта

Обозначение характерных точек границ	Координаты, м		Метод определения координат характерной точки	Средняя квадратическая погрешность положения характерной точки (Mt), м	Описание обозначения точки на местности (при наличии)
	X	Y			
1	2	3	4	5	6
1	500402.34	1274369.33	Аналитический метод	0.10	-
2	500365.13	1274353.02	Аналитический метод	0.10	-
3	500369.96	1274332.94	Аналитический метод	0.10	-
4	500350.93	1274277.23	Аналитический метод	0.10	-
5	500229.68	1274198.62	Аналитический метод	0.10	-
6	500084.68	1274234.90	Аналитический метод	0.10	-
7	500049.53	1274220.65	Аналитический метод	0.10	-
8	500021.10	1274209.58	Аналитический метод	0.10	-
9	500236.84	1274155.60	Аналитический метод	0.10	-
10	500384.31	1274251.20	Аналитический метод	0.10	-
11	500411.57	1274331.01	Аналитический метод	0.10	-
1	500402.34	1274369.33	Аналитический метод	0.10	-
12	499953.87	1274226.69	Аналитический метод	0.10	-
13	499958.76	1274266.72	Аналитический метод	0.10	-
14	499867.00	1274290.12	Аналитический метод	0.10	-
15	499792.72	1274342.77	Аналитический метод	0.10	-
16	499751.12	1274407.18	Аналитический метод	0.10	-
17	499635.93	1274515.97	Аналитический метод	0.10	-
18	499578.18	1274505.49	Аналитический метод	0.10	-
19	499553.46	1274529.36	Аналитический метод	0.10	-
20	499560.24	1274587.17	Аналитический метод	0.10	-
21	499465.63	1274676.44	Аналитический метод	0.10	-

2. Сведения о характерных точках границ объекта					
Обозначение характерных точек границ	Координаты, м		Метод определения координат характерной точки	Средняя квадратическая погрешность положения характерной точки (M _t), м	Описание обозначения точки на местности (при наличии)
	X	Y			
1	2	3	4	5	6
22	499377.53	1274759.53	Аналитический метод	0.10	-
23	499287.28	1274844.42	Аналитический метод	0.10	-
24	499227.25	1274866.82	Аналитический метод	0.10	-
25	499119.05	1274907.23	Аналитический метод	0.10	-
26	499050.63	1274996.77	Аналитический метод	0.10	-
27	499047.68	1275069.02	Аналитический метод	0.10	-
28	499042.67	1275177.49	Аналитический метод	0.10	-
29	499031.32	1275425.02	Аналитический метод	0.10	-
30	499019.44	1275671.53	Аналитический метод	0.10	-
31	498987.80	1275887.16	Аналитический метод	0.10	-
32	498976.08	1276135.14	Аналитический метод	0.10	-
33	498966.87	1276337.29	Аналитический метод	0.10	-
34	498966.63	1276431.79	Аналитический метод	0.10	-
35	498966.42	1276568.87	Аналитический метод	0.10	-
36	498966.22	1276701.06	Аналитический метод	0.10	-
37	498963.63	1276757.98	Аналитический метод	0.10	-
38	498954.88	1276927.23	Аналитический метод	0.10	-
39	498943.08	1277154.38	Аналитический метод	0.10	-
40	498932.87	1277350.94	Аналитический метод	0.10	-
41	498924.73	1277506.19	Аналитический метод	0.10	-
42	498922.72	1277513.74	Аналитический метод	0.10	-
43	498842.83	1277673.68	Аналитический метод	0.10	-
44	498712.63	1277935.75	Аналитический метод	0.10	-
45	498612.45	1278136.42	Аналитический метод	0.10	-
46	498516.80	1278327.00	Аналитический метод	0.10	-
47	498499.24	1278381.09	Аналитический метод	0.10	-

2. Сведения о характерных точках границ объекта					
Обозначение характерных точек границ	Координаты, м		Метод определения координат характерной точки	Средняя квадратическая погрешность положения характерной точки (Mt), м	Описание обозначения точки на местности (при наличии)
	X	Y			
1	2	3	4	5	6
48	498482.08	1278433.90	Аналитический метод	0.10	-
49	498303.22	1278639.66	Аналитический метод	0.10	-
50	498276.47	1278699.00	Аналитический метод	0.10	-
51	498245.79	1278675.22	Аналитический метод	0.10	-
52	498244.66	1278672.23	Аналитический метод	0.10	-
53	498269.17	1278617.85	Аналитический метод	0.10	-
54	498446.55	1278413.80	Аналитический метод	0.10	-
55	498461.20	1278368.75	Аналитический метод	0.10	-
56	498479.69	1278311.77	Аналитический метод	0.10	-
57	498576.68	1278118.51	Аналитический метод	0.10	-
58	498676.82	1277917.92	Аналитический метод	0.10	-
59	498807.03	1277655.85	Аналитический метод	0.10	-
60	498885.02	1277499.71	Аналитический метод	0.10	-
61	498892.93	1277348.87	Аналитический метод	0.10	-
62	498903.13	1277152.30	Аналитический метод	0.10	-
63	498914.94	1276925.17	Аналитический метод	0.10	-
64	498923.68	1276756.04	Аналитический метод	0.10	-
65	498926.22	1276700.12	Аналитический метод	0.10	-
66	498926.42	1276568.81	Аналитический метод	0.10	-
67	498926.63	1276431.71	Аналитический метод	0.10	-
68	498926.87	1276336.33	Аналитический метод	0.10	-
69	498936.12	1276133.29	Аналитический метод	0.10	-
70	498947.94	1275883.30	Аналитический метод	0.10	-
71	498979.58	1275667.66	Аналитический метод	0.10	-
72	498991.36	1275423.15	Аналитический метод	0.10	-
73	499002.71	1275175.64	Аналитический метод	0.10	-

2. Сведения о характерных точках границ объекта					
Обозначение характерных точек границ	Координаты, м		Метод определения координат характерной точки	Средняя квадратическая погрешность положения характерной точки (M _t), м	Описание обозначения точки на местности (при наличии)
	X	Y			
1	2	3	4	5	6
74	499007.72	1275067.28	Аналитический метод	0.10	-
75	499011.18	1274982.52	Аналитический метод	0.10	-
76	499094.26	1274873.79	Аналитический метод	0.10	-
77	499213.27	1274829.34	Аналитический метод	0.10	-
78	499265.74	1274809.76	Аналитический метод	0.10	-
79	499350.11	1274730.41	Аналитический метод	0.10	-
80	499438.18	1274647.35	Аналитический метод	0.10	-
81	499518.17	1274571.87	Аналитический метод	0.10	-
82	499511.43	1274514.35	Аналитический метод	0.10	-
83	499565.15	1274462.46	Аналитический метод	0.10	-
84	499623.18	1274473.00	Аналитический метод	0.10	-
85	499720.14	1274381.42	Аналитический метод	0.10	-
86	499763.30	1274314.60	Аналитический метод	0.10	-
87	499849.93	1274253.19	Аналитический метод	0.10	-
12	499953.87	1274226.69	Аналитический метод	0.10	-
88	498234.67	1278694.38	Аналитический метод	0.10	-
89	498242.38	1278695.04	Аналитический метод	0.10	-
90	498268.69	1278716.25	Аналитический метод	0.10	-
91	498243.26	1278772.66	Аналитический метод	0.10	-
92	498138.71	1279005.66	Аналитический метод	0.10	-
93	498039.00	1279227.03	Аналитический метод	0.10	-
94	497932.61	1279463.61	Аналитический метод	0.10	-
95	497815.69	1279722.68	Аналитический метод	0.10	-
96	497825.72	1279868.65	Аналитический метод	0.10	-
97	497821.75	1280054.87	Аналитический метод	0.10	-
98	497818.74	1280210.37	Аналитический метод	0.10	-

2. Сведения о характерных точках границ объекта					
Обозначение характерных точек границ	Координаты, м		Метод определения координат характерной точки	Средняя квадратическая погрешность положения характерной точки (Мт), м	Описание обозначения точки на местности (при наличии)
	X	Y			
1	2	3	4	5	6
99	497818.25	1280221.71	Аналитический метод	0.10	-
100	497806.12	1280225.17	Аналитический метод	0.10	-
101	497782.06	1280229.82	Аналитический метод	0.10	-
102	497777.81	1280231.04	Аналитический метод	0.10	-
103	497778.76	1280209.12	Аналитический метод	0.10	-
104	497781.76	1280054.06	Аналитический метод	0.10	-
105	497785.69	1279869.60	Аналитический метод	0.10	-
106	497775.09	1279715.39	Аналитический метод	0.10	-
107	497896.13	1279447.18	Аналитический метод	0.10	-
108	498002.53	1279210.60	Аналитический метод	0.10	-
109	498102.23	1278989.26	Аналитический метод	0.10	-
110	498206.78	1278756.26	Аналитический метод	0.10	-
88	498234.67	1278694.38	Аналитический метод	0.10	-
111	495842.20	1289802.70	Аналитический метод	0.10	-
112	495809.09	1289825.81	Аналитический метод	0.10	-
113	495761.95	1289733.04	Аналитический метод	0.10	-
114	495770.19	1289504.78	Аналитический метод	0.10	-
115	495776.64	1289320.01	Аналитический метод	0.10	-
116	495783.82	1289131.06	Аналитический метод	0.10	-
117	495790.04	1288947.52	Аналитический метод	0.10	-
118	495797.11	1288745.57	Аналитический метод	0.10	-
119	495803.55	1288563.13	Аналитический метод	0.10	-
120	495810.44	1288368.19	Аналитический метод	0.10	-
121	495796.91	1288187.99	Аналитический метод	0.10	-
122	495783.74	1288009.34	Аналитический метод	0.10	-
123	495790.71	1287810.18	Аналитический метод	0.10	-

2. Сведения о характерных точках границ объекта					
Обозначение характерных точек границ	Координаты, м		Метод определения координат характерной точки	Средняя квадратическая погрешность положения характерной точки (M _t), м	Описание обозначения точки на местности (при наличии)
	X	Y			
1	2	3	4	5	6
124	495798.98	1287579.67	Аналитический метод	0.10	-
125	495807.52	1287330.34	Аналитический метод	0.10	-
126	495816.29	1287079.79	Аналитический метод	0.10	-
127	495825.19	1286827.95	Аналитический метод	0.10	-
128	495833.53	1286580.12	Аналитический метод	0.10	-
129	495841.93	1286323.84	Аналитический метод	0.10	-
130	495849.07	1286082.63	Аналитический метод	0.10	-
131	495858.58	1285824.49	Аналитический метод	0.10	-
132	495905.32	1285635.34	Аналитический метод	0.10	-
133	495941.28	1285558.05	Аналитический метод	0.10	-
134	496027.48	1285371.90	Аналитический метод	0.10	-
135	496115.77	1285182.03	Аналитический метод	0.10	-
136	496189.23	1285022.99	Аналитический метод	0.10	-
137	496277.84	1284832.94	Аналитический метод	0.10	-
138	496365.89	1284642.63	Аналитический метод	0.10	-
139	496445.54	1284471.18	Аналитический метод	0.10	-
140	496528.46	1284291.92	Аналитический метод	0.10	-
141	496618.43	1284097.13	Аналитический метод	0.10	-
142	496684.98	1283953.78	Аналитический метод	0.10	-
143	496773.40	1283763.39	Аналитический метод	0.10	-
144	496858.18	1283579.63	Аналитический метод	0.10	-
145	496946.79	1283389.14	Аналитический метод	0.10	-
146	497034.65	1283198.95	Аналитический метод	0.10	-
147	497124.01	1283005.83	Аналитический метод	0.10	-
148	497200.56	1282841.63	Аналитический метод	0.10	-
149	497287.20	1282654.87	Аналитический метод	0.10	-

2. Сведения о характерных точках границ объекта					
Обозначение характерных точек границ	Координаты, м		Метод определения координат характерной точки	Средняя квадратическая погрешность положения характерной точки (M _t), м	Описание обозначения точки на местности (при наличии)
	X	Y			
1	2	3	4	5	6
150	497373.50	1282468.71	Аналитический метод	0.10	-
151	497461.85	1282278.29	Аналитический метод	0.10	-
152	497549.88	1282087.93	Аналитический метод	0.10	-
153	497720.47	1281719.84	Аналитический метод	0.10	-
154	497727.01	1281550.35	Аналитический метод	0.10	-
155	497735.55	1281331.76	Аналитический метод	0.10	-
156	497742.89	1281137.15	Аналитический метод	0.10	-
157	497749.18	1280969.67	Аналитический метод	0.10	-
158	497757.95	1280744.69	Аналитический метод	0.10	-
159	497762.70	1280620.22	Аналитический метод	0.10	-
160	497768.78	1280460.10	Аналитический метод	0.10	-
161	497775.60	1280282.40	Аналитический метод	0.10	-
162	497775.73	1280279.50	Аналитический метод	0.10	-
163	497792.79	1280274.60	Аналитический метод	0.10	-
164	497816.17	1280270.07	Аналитический метод	0.10	-
165	497815.57	1280284.03	Аналитический метод	0.10	-
166	497808.75	1280461.64	Аналитический метод	0.10	-
167	497802.67	1280621.74	Аналитический метод	0.10	-
168	497797.92	1280746.21	Аналитический метод	0.10	-
169	497789.15	1280971.20	Аналитический метод	0.10	-
170	497782.86	1281138.65	Аналитический метод	0.10	-
171	497775.52	1281333.29	Аналитический метод	0.10	-
172	497766.98	1281551.91	Аналитический метод	0.10	-
173	497760.13	1281729.39	Аналитический метод	0.10	-
174	497586.17	1282104.75	Аналитический метод	0.10	-
175	497498.15	1282295.10	Аналитический метод	0.10	-

2. Сведения о характерных точках границ объекта					
Обозначение характерных точек границ	Координаты, м		Метод определения координат характерной точки	Средняя квадратическая погрешность положения характерной точки (M _t), м	Описание обозначения точки на местности (при наличии)
	X	Y			
1	2	3	4	5	6
176	497409.78	1282485.55	Аналитический метод	0.10	-
177	497323.49	1282671.69	Аналитический метод	0.10	-
178	497236.83	1282858.49	Аналитический метод	0.10	-
179	497160.29	1283022.68	Аналитический метод	0.10	-
180	497070.95	1283215.75	Аналитический метод	0.10	-
181	496983.08	1283405.97	Аналитический метод	0.10	-
182	496894.47	1283596.44	Аналитический метод	0.10	-
183	496809.70	1283780.20	Аналитический метод	0.10	-
184	496721.26	1283970.63	Аналитический метод	0.10	-
185	496654.73	1284113.93	Аналитический метод	0.10	-
186	496564.78	1284308.69	Аналитический метод	0.10	-
187	496481.83	1284488.00	Аналитический метод	0.10	-
188	496402.18	1284659.46	Аналитический метод	0.10	-
189	496314.12	1284849.79	Аналитический метод	0.10	-
190	496225.52	1285039.83	Аналитический метод	0.10	-
191	496152.06	1285198.85	Аналитический метод	0.10	-
192	496063.76	1285388.74	Аналитический метод	0.10	-
193	495977.56	1285574.89	Аналитический метод	0.10	-
194	495943.23	1285648.70	Аналитический метод	0.10	-
195	495898.40	1285830.08	Аналитический метод	0.10	-
196	495889.05	1286083.95	Аналитический метод	0.10	-
197	495881.91	1286325.09	Аналитический метод	0.10	-
198	495873.51	1286581.43	Аналитический метод	0.10	-
199	495865.16	1286829.33	Аналитический метод	0.10	-
200	495856.27	1287081.20	Аналитический метод	0.10	-
201	495847.49	1287331.74	Аналитический метод	0.10	-

2. Сведения о характерных точках границ объекта					
Обозначение характерных точек границ	Координаты, м		Метод определения координат характерной точки	Средняя квадратическая погрешность положения характерной точки (M _t), м	Описание обозначения точки на местности (при наличии)
	X	Y			
1	2	3	4	5	6
202	495838.95	1287581.07	Аналитический метод	0.10	-
203	495830.68	1287811.61	Аналитический метод	0.10	-
204	495823.79	1288008.56	Аналитический метод	0.10	-
205	495836.80	1288185.02	Аналитический метод	0.10	-
206	495850.50	1288367.40	Аналитический метод	0.10	-
207	495843.52	1288564.54	Аналитический метод	0.10	-
208	495837.08	1288746.98	Аналитический метод	0.10	-
209	495830.02	1288948.90	Аналитический метод	0.10	-
210	495823.80	1289132.50	Аналитический метод	0.10	-
211	495816.62	1289321.47	Аналитический метод	0.10	-
212	495810.16	1289506.20	Аналитический метод	0.10	-
213	495802.30	1289724.15	Аналитический метод	0.10	-
111	495842.20	1289802.70	Аналитический метод	0.10	-
214	495909.15	1294377.16	Аналитический метод	0.10	-
215	495914.77	1294337.53	Аналитический метод	0.10	-
216	495935.64	1294339.72	Аналитический метод	0.10	-
217	496136.18	1294431.09	Аналитический метод	0.10	-
218	496318.35	1294513.72	Аналитический метод	0.10	-
219	496483.61	1294492.57	Аналитический метод	0.10	-
220	496638.69	1294364.77	Аналитический метод	0.10	-
221	496638.37	1294320.66	Аналитический метод	0.10	-
222	496636.77	1294120.90	Аналитический метод	0.10	-
223	496628.27	1293996.50	Аналитический метод	0.10	-
224	496621.21	1293796.22	Аналитический метод	0.10	-
225	496615.00	1293601.24	Аналитический метод	0.10	-
226	496608.65	1293406.71	Аналитический метод	0.10	-

2. Сведения о характерных точках границ объекта					
Обозначение характерных точек границ	Координаты, м		Метод определения координат характерной точки	Средняя квадратическая погрешность положения характерной точки (Mt), м	Описание обозначения точки на местности (при наличии)
	X	Y			
1	2	3	4	5	6
227	496601.81	1293211.90	Аналитический метод	0.10	-
228	496595.42	1293016.68	Аналитический метод	0.10	-
229	496589.09	1292821.05	Аналитический метод	0.10	-
230	496582.55	1292624.28	Аналитический метод	0.10	-
231	496577.19	1292432.38	Аналитический метод	0.10	-
232	496569.29	1292235.72	Аналитический метод	0.10	-
233	496562.69	1292042.12	Аналитический метод	0.10	-
234	496556.33	1291850.61	Аналитический метод	0.10	-
235	496549.59	1291658.12	Аналитический метод	0.10	-
236	496542.84	1291456.33	Аналитический метод	0.10	-
237	496536.12	1291261.49	Аналитический метод	0.10	-
238	496448.48	1291088.26	Аналитический метод	0.10	-
239	496357.22	1290907.72	Аналитический метод	0.10	-
240	496277.63	1290749.34	Аналитический метод	0.10	-
241	496170.67	1290539.22	Аналитический метод	0.10	-
242	496095.28	1290391.38	Аналитический метод	0.10	-
243	495993.94	1290191.48	Аналитический метод	0.10	-
244	496000.03	1290136.94	Аналитический метод	0.10	-
245	495998.85	1290134.87	Аналитический метод	0.10	-
246	496000.40	1290133.86	Аналитический метод	0.10	-
247	496002.07	1290118.97	Аналитический метод	0.10	-
248	496010.29	1290135.27	Аналитический метод	0.10	-
249	496130.93	1290373.25	Аналитический метод	0.10	-
250	496206.31	1290521.05	Аналитический метод	0.10	-
251	496313.33	1290731.29	Аналитический метод	0.10	-
252	496392.94	1290889.72	Аналитический метод	0.10	-

2. Сведения о характерных точках границ объекта					
Обозначение характерных точек границ	Координаты, м		Метод определения координат характерной точки	Средняя квадратическая погрешность положения характерной точки (M _t), м	Описание обозначения точки на местности (при наличии)
	X	Y			
1	2	3	4	5	6
253	496484.18	1291070.21	Аналитический метод	0.10	-
254	496575.79	1291251.30	Аналитический метод	0.10	-
255	496582.82	1291454.98	Аналитический метод	0.10	-
256	496589.57	1291656.75	Аналитический метод	0.10	-
257	496596.31	1291849.25	Аналитический метод	0.10	-
258	496602.67	1292040.79	Аналитический метод	0.10	-
259	496609.27	1292234.24	Аналитический метод	0.10	-
260	496617.16	1292431.02	Аналитический метод	0.10	-
261	496622.53	1292623.05	Аналитический метод	0.10	-
262	496629.07	1292819.72	Аналитический метод	0.10	-
263	496635.40	1293015.38	Аналитический метод	0.10	-
264	496641.79	1293210.54	Аналитический метод	0.10	-
265	496648.63	1293405.36	Аналитический метод	0.10	-
266	496654.98	1293599.93	Аналитический метод	0.10	-
267	496661.19	1293794.88	Аналитический метод	0.10	-
268	496668.23	1293994.44	Аналитический метод	0.10	-
269	496676.75	1294119.37	Аналитический метод	0.10	-
270	496678.37	1294320.34	Аналитический метод	0.10	-
271	496678.76	1294375.02	Аналитический метод	0.10	-
272	496673.92	1294387.58	Аналитический метод	0.10	-
273	496500.14	1294530.78	Аналитический метод	0.10	-
274	496318.26	1294554.05	Аналитический метод	0.10	-
275	496307.92	1294552.91	Аналитический метод	0.10	-
276	496119.63	1294467.50	Аналитический метод	0.10	-
277	495924.99	1294378.82	Аналитический метод	0.10	-
214	495909.15	1294377.16	Аналитический метод	0.10	-

2. Сведения о характерных точках границ объекта					
Обозначение характерных точек границ	Координаты, м		Метод определения координат характерной точки	Средняя квадратическая погрешность положения характерной точки (Mt), м	Описание обозначения точки на местности (при наличии)
	X	Y			
1	2	3	4	5	6
278	495815.13	1294327.80	Аналитический метод	0.10	-
279	495809.44	1294367.88	Аналитический метод	0.10	-
280	495621.53	1294370.59	Аналитический метод	0.10	-
281	495388.49	1294365.07	Аналитический метод	0.10	-
282	495127.09	1294358.10	Аналитический метод	0.10	-
283	494846.84	1294350.15	Аналитический метод	0.10	-
284	494586.88	1294342.68	Аналитический метод	0.10	-
285	494332.20	1294335.46	Аналитический метод	0.10	-
286	494068.17	1294328.45	Аналитический метод	0.10	-
287	493875.46	1294322.98	Аналитический метод	0.10	-
288	493748.78	1294319.89	Аналитический метод	0.10	-
289	493655.26	1294317.44	Аналитический метод	0.10	-
290	493462.94	1294347.07	Аналитический метод	0.10	-
291	493232.43	1294382.87	Аналитический метод	0.10	-
292	493059.89	1294409.52	Аналитический метод	0.10	-
293	492934.52	1294428.93	Аналитический метод	0.10	-
294	492781.08	1294583.61	Аналитический метод	0.10	-
295	492614.12	1294754.76	Аналитический метод	0.10	-
296	492464.10	1294739.32	Аналитический метод	0.10	-
297	492448.06	1294715.82	Аналитический метод	0.10	-
298	492497.78	1294702.57	Аналитический метод	0.10	-
299	492598.98	1294712.99	Аналитический метод	0.10	-
300	492752.56	1294555.56	Аналитический метод	0.10	-
301	492915.39	1294391.41	Аналитический метод	0.10	-
302	493053.79	1294369.98	Аналитический метод	0.10	-
303	493226.29	1294343.35	Аналитический метод	0.10	-

2. Сведения о характерных точках границ объекта					
Обозначение характерных точек границ	Координаты, м		Метод определения координат характерной точки	Средняя квадратическая погрешность положения характерной точки (Mt), м	Описание обозначения точки на местности (при наличии)
	X	Y			
1	2	3	4	5	6
304	493456.83	1294307.54	Аналитический метод	0.10	-
305	493652.71	1294277.36	Аналитический метод	0.10	-
306	493749.79	1294279.90	Аналитический метод	0.10	-
307	493876.52	1294282.99	Аналитический метод	0.10	-
308	494069.26	1294288.47	Аналитический метод	0.10	-
309	494333.29	1294295.48	Аналитический метод	0.10	-
310	494588.03	1294302.69	Аналитический метод	0.10	-
311	494847.97	1294310.17	Аналитический метод	0.10	-
312	495128.19	1294318.11	Аналитический метод	0.10	-
313	495389.50	1294325.08	Аналитический метод	0.10	-
314	495621.72	1294330.58	Аналитический метод	0.10	-
278	495815.13	1294327.80	Аналитический метод	0.10	-

3. Сведения о характерных точках части (частей) границы объекта					
Обозначение характерных точек части границы	Координаты, м		Метод определения координат характерной точки	Средняя квадратическая погрешность положения характерной точки (Mt), м	Описание обозначения точки на местности (при наличии)
	X	Y			
1	2	3	4	5	6
-	-	-	-	-	-

Раздел 3

Сведения о местоположении измененных (уточненных) границ объекта

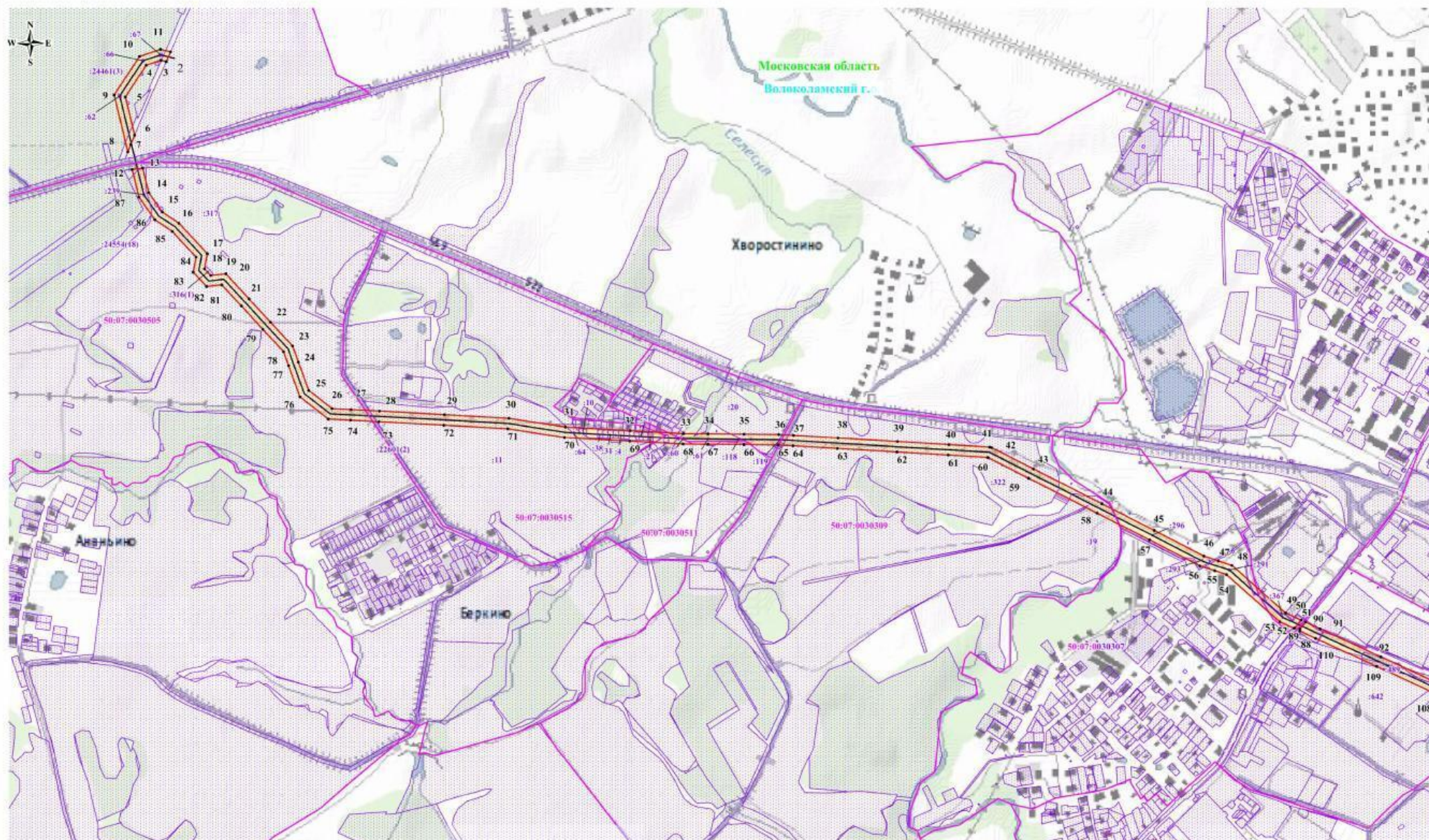
1. Система координат -

2. Сведения о характерных точках границ объекта

Обозначение характерных точек границ	Существующие координаты, м		Измененные (уточненные) координаты, м		Метод определения координат характерной точки	Средняя квадратическая погрешность положения характерной точки (Mt), м	Описание обозначения точки на местности (при наличии)
	X	Y	X	Y			
1	2	3	4	5	6	7	8
-	-	-	-	-	-	-	

3. Сведения о характерных точках части (частей) границы объекта

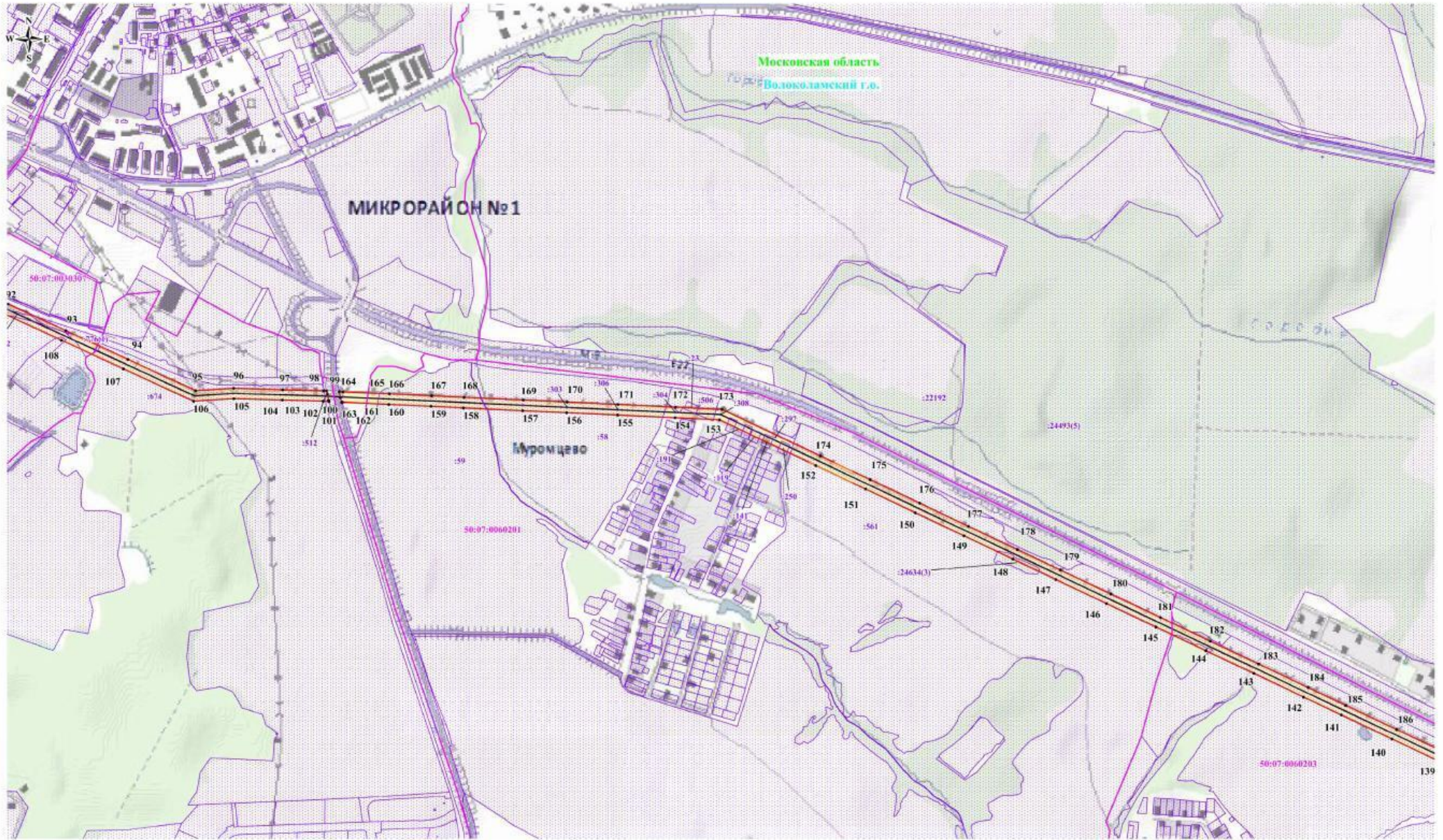
Обозначение характерных точек части границы	Существующие координаты, м		Измененные (уточненные) координаты, м		Метод определения координат характерной точки	Средняя квадратическая погрешность положения характерной точки (Mt), м	Описание обозначения точки на местности (при наличии)
	X	Y	X	Y			
1	2	3	4	5	6	7	8
-	-	-	-	-	-	-	



Масштаб: 1:10000

Используемые условные знаки и обозначения:

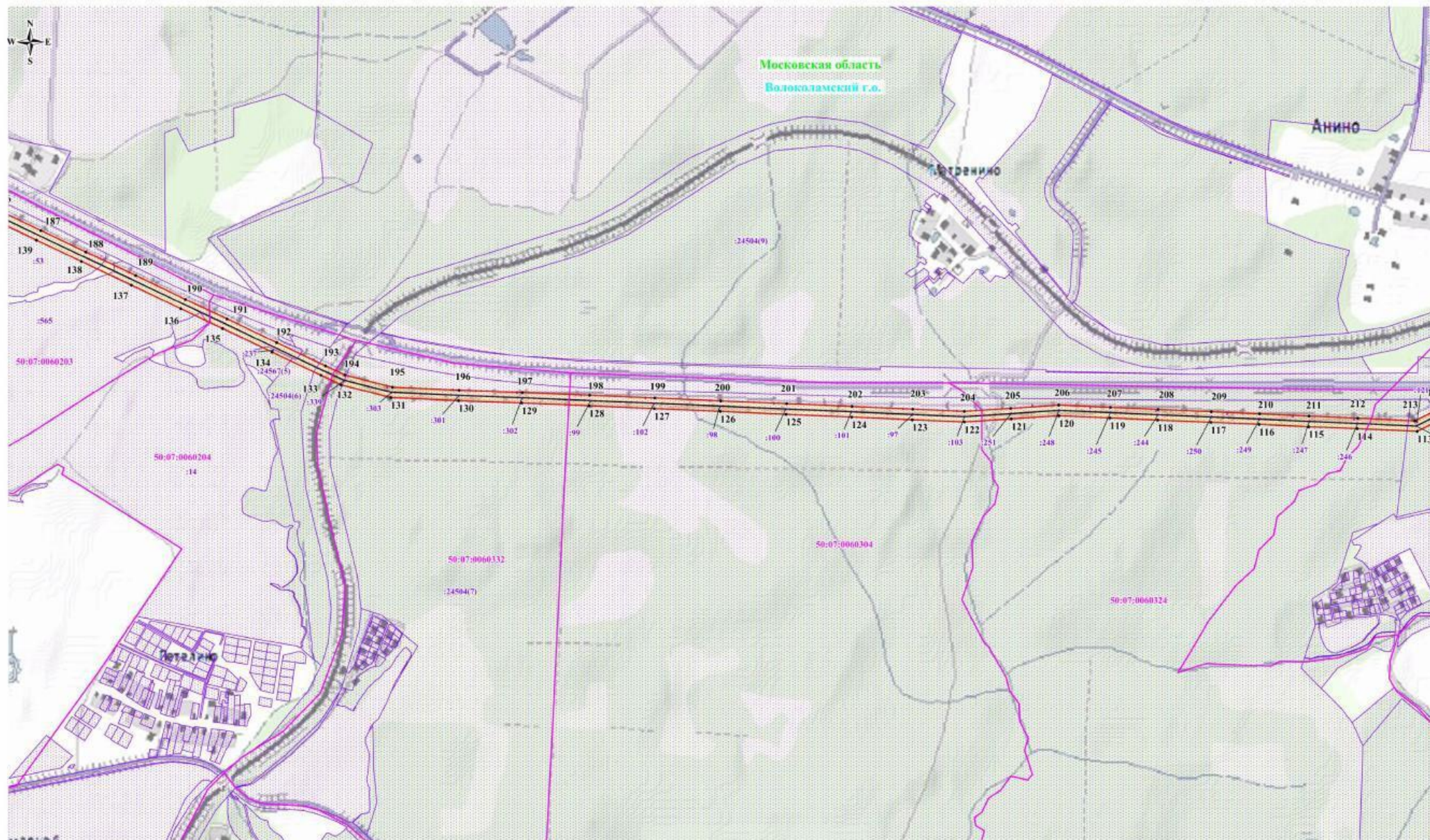
- | | | | |
|--|---|---|--|
|  | - обозначение границы публичного сервитута |  | - обозначение границы охранной зоны линии электропередачи |
|  | - обозначение границы земельного участка |  | - обозначение характерной точки границы публичного сервитута |
|  | - обозначение границы кадастрового квартала |  | 50:07:0040507 - обозначение номера кадастрового квартала |
|  | - обозначение линии электропередачи |  | 50:07:0060301:216 - обозначение кадастрового номера земельного участка |
|  | - обозначение границы муниципальных образований |  | Московская область - обозначение муниципального района |
| | |  | Волоколамский г. - обозначение субъекта |



Масштаб: 1:10000

Используемые условные знаки и обозначения:

- | | | | |
|---|---|---|--|
|  | - обозначение границы публичного сервитута |  | - обозначение границы охранной зоны линии электропередачи |
|  | - обозначение границы земельного участка |  | - обозначение характерной точки границы публичного сервитута |
|  | - обозначение границы кадастрового квартала |  | 50:07:0040507 - обозначение номера кадастрового квартала |
|  | - обозначение линии электропередачи |  | 50:07:0060301:216 - обозначение кадастрового номера земельного участка |
|  | - обозначение границы муниципальных образований |  | Московская область - обозначение муниципального района |
| | |  | Волоколамский г.о. - обозначение субъекта |



Масштаб: 1:10000

Используемые условные знаки и обозначения:



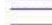


- | | | | |
|---|--|---|--|
|  | - обозначение границ публичного сервитута |  | - обозначение границы охранной зоны линии электропередачи |
|  | - обозначение границ земельного участка |  | - обозначение характерной точки границы публичного сервитута |
|  | - обозначение границ кадастрового квартала |  | - обозначение номера кадастрового квартала |
|  | - обозначение линии электропередачи |  | - обозначение кадастрового номера земельного участка |
|  | - обозначение границ муниципальных образований |  | - обозначение муниципального района |
| | |  | - обозначение субъекта |

Схема расположения границ публичного сервитута



Масштаб: 1:10000

Используемые условные знаки и обозначения:

-  - обозначение границы публичного сервитута
-  - обозначение границы земельного участка
-  - обозначение границы кадастрового квартала
-  - обозначение линии электропередачи
-  - обозначение границы муниципальных образований





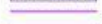


-  - обозначение границы охранной зоны линии электропередачи
-  - обозначение характерной точки границы публичного сервитута
- 50:07:0040507 - обозначение номера кадастрового квартала
- 50:07:0060301:216 - обозначение кадастрового номера земельного участка
- Московская область - обозначение муниципального района
- Волоколамский г.о. - обозначение субъекта


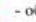
Схема расположения границ публичного сервитута



Масштаб: 1:10000

Используемые условные знаки и обозначения:

-  - обозначение границы публичного сервитута
-  - обозначение границы земельного участка
-  - обозначение границы кадастрового квартала
-  - обозначение линии электропередачи
-  - обозначение границы муниципальных образований

-  - обозначение границы охранной зоны линии электропередачи
-  - обозначение характерной точки границы публичного сервитута
- 50:07:0040507 - обозначение номера кадастрового квартала
- 50:07:0060301:216 - обозначение кадастрового номера земельного участка
- Московская область - обозначение муниципального района
- Волоколамский г.о. - обозначение субъекта