



# АДМИНИСТРАЦИЯ

## ВОЛОКОЛАМСКОГО ГОРОДСКОГО ОКРУГА

ул. Революционная, д.5,  
г. Волоколамск, Московская область, 143600

тел./факс 8(496-36) 2-12-94  
e-mail: volokolamsk@avmrmo.ru,  
<http://volok-go.ru>

### ПОСТАНОВЛЕНИЕ

Об установлении публичного сервитута в порядке главы V.7. Земельного кодекса Российской Федерации по адресу (местоположение): Московская область, Волоколамский городской округ, в пользу ООО "Технологии Домовых Сетей+" в целях размещения объекта (строительство и эксплуатация) волоконно-оптической линии связи (ВОЛС)

от 26.09.2023 № 3388-М

В соответствии с Земельным кодексом Российской Федерации, Федеральным законом от 06.10.2003 № 131-ФЗ "Об общих принципах организации местного самоуправления в Российской Федерации, Законом Московской области № 23/96-ОЗ "О регулировании земельных отношений в Московской области", руководствуясь Уставом Волоколамского городского округа Московской области, учитывая ходатайство ООО "Технологии Домовых Сетей+" от 24.08.2023 № P001-7292750935-75080485,

#### ПОСТАНОВЛЯЕТ:

1. Установить публичный сервитут на срок 300 месяцев в отношении земельных участков, согласно приложению № 1 к настоящему постановлению, в пользу ООО "Технологии Домовых Сетей+", в целях размещения (строительство и эксплуатация) волоконно-оптической линии связи (ВОЛС), в границах в соответствии с приложением № 2 к настоящему постановлению.

2. Администрации в течение 5 рабочих дней направить копию настоящего постановления в Управление Федеральной службы государственной регистрации, кадастра и картографии по Московской области для внесения сведений об установлении публичного сервитута в отношении земельных участков, указанных в пункте 1 настоящего постановления, в Единый государственный реестр недвижимости.

3. Администрации в течение 5 рабочих дней разместить настоящее постановление на официальном информационном сайте Администрации - [volok-go.ru](http://volok-go.ru) в информационно-телекоммуникационной сети "Интернет", в течение 5 рабочих дней направить копию настоящего постановления правообладателям земельных участков, в отношении которого принято решение об установлении публичного сервитута.

4. Комитету по управлению имуществом администрации Волоколамского городского округа в течение 5 рабочих дней направить обладателю публичного сервитута копию настоящего постановления, сведения о лицах, являющихся правообладателями

земельных участков, сведения о лицах, подавших заявления об учете их прав (обременений прав) на земельные участки, способах связи с ними, копии документов, подтверждающих права указанных лиц на земельные участки.

5. Контроль за выполнением настоящего постановления возложить на заместителя главы администрации Волоколамского городского округа Шевченко А.В.

Заместитель главы администрации  
Волоколамского городского округа



А.В. Шевченко

Приложение № 1  
к постановлению  
администрации  
Волоколамского  
городского округа  
от \_\_\_\_ № \_\_\_\_\_

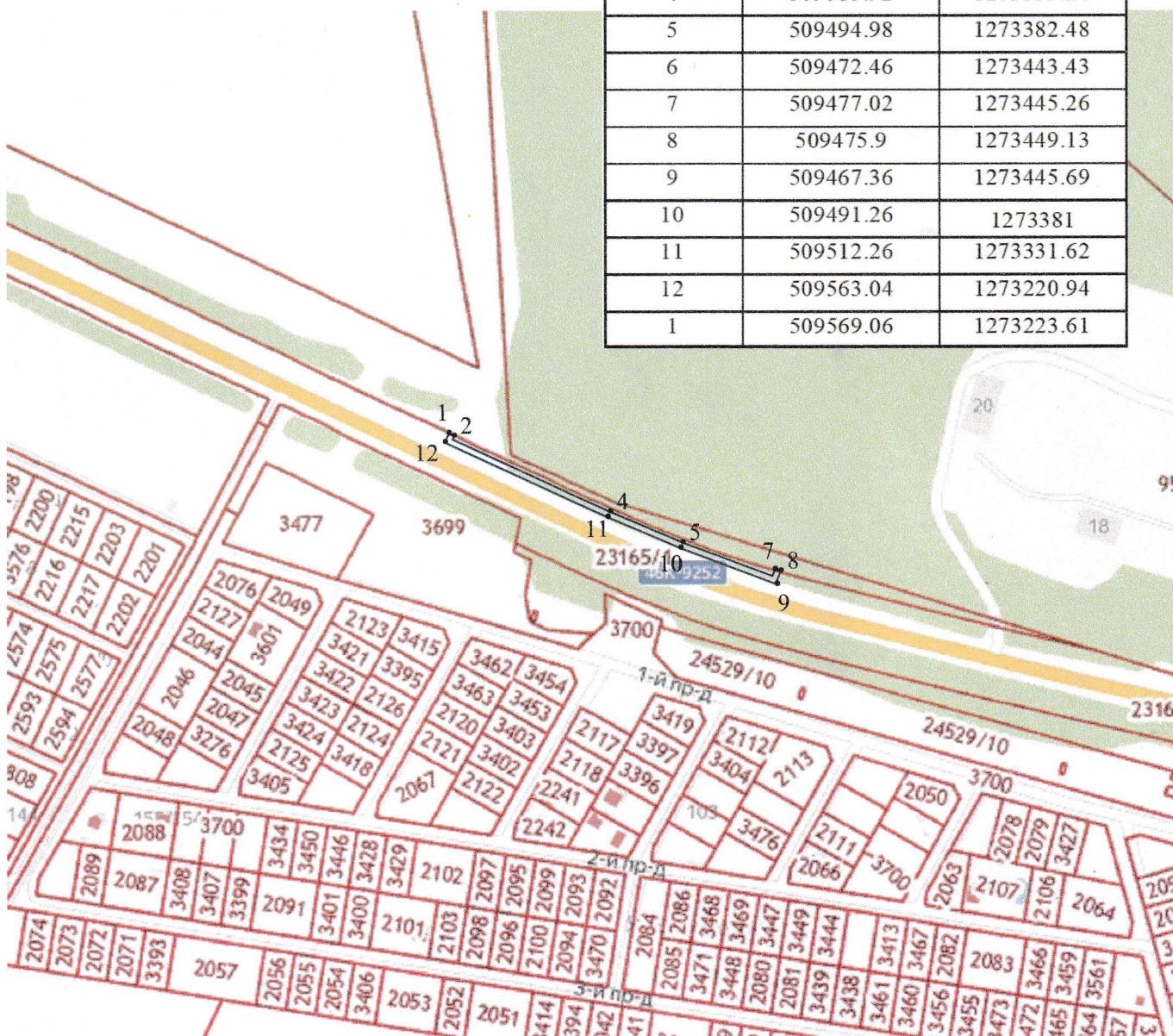
№ <b>1</b>	Кадастровый номер земельного участка <b>2</b>	Адрес/описание местоположения <b>3</b>
1	50:07:0000000:23165	Московская область, р-н. Волоколамский, с/п Ярополецкий
2	50:07:0000000:24401	Московская область, р-н Волоколамский, с/п Кашинское, Российская Федерация

Приложение № 2  
к постановлению  
администрации  
Волоколамского  
городского округа  
от \_\_\_\_ № \_\_\_\_\_

**СХЕМА РАСПОЛОЖЕНИЯ ГРАНИЦ СЕРВИТУТА НА ЗЕМЕЛЬНОМ УЧАСТКЕ С КАДАСТРОВЫМ НОМЕРОМ 50:07:0000000:23165**

Кадастровый номер № 50:07:0000000:23165
Обозначение сервитута: ЗУ1
Площадь сервитута: 1008 кв.м.

Условное обознач. точки	Координаты	
	X	Y
<b>1</b>	<b>2</b>	<b>3</b>
1	509569.06	1273223.61
2	509567.35	1273227.23
3	509565.03	1273226.2
4	509515.92	1273333.24
5	509494.98	1273382.48
6	509472.46	1273443.43
7	509477.02	1273445.26
8	509475.9	1273449.13
9	509467.36	1273445.69
10	509491.26	1273381
11	509512.26	1273331.62
12	509563.04	1273220.94
1	509569.06	1273223.61



Масштаб: 1:5000

**Условные обозначения:**

- ЗУ1 - граница вновь образованного земельного участка (сервитута) и его обозначение
- - границы ранее учтенных земельных участков

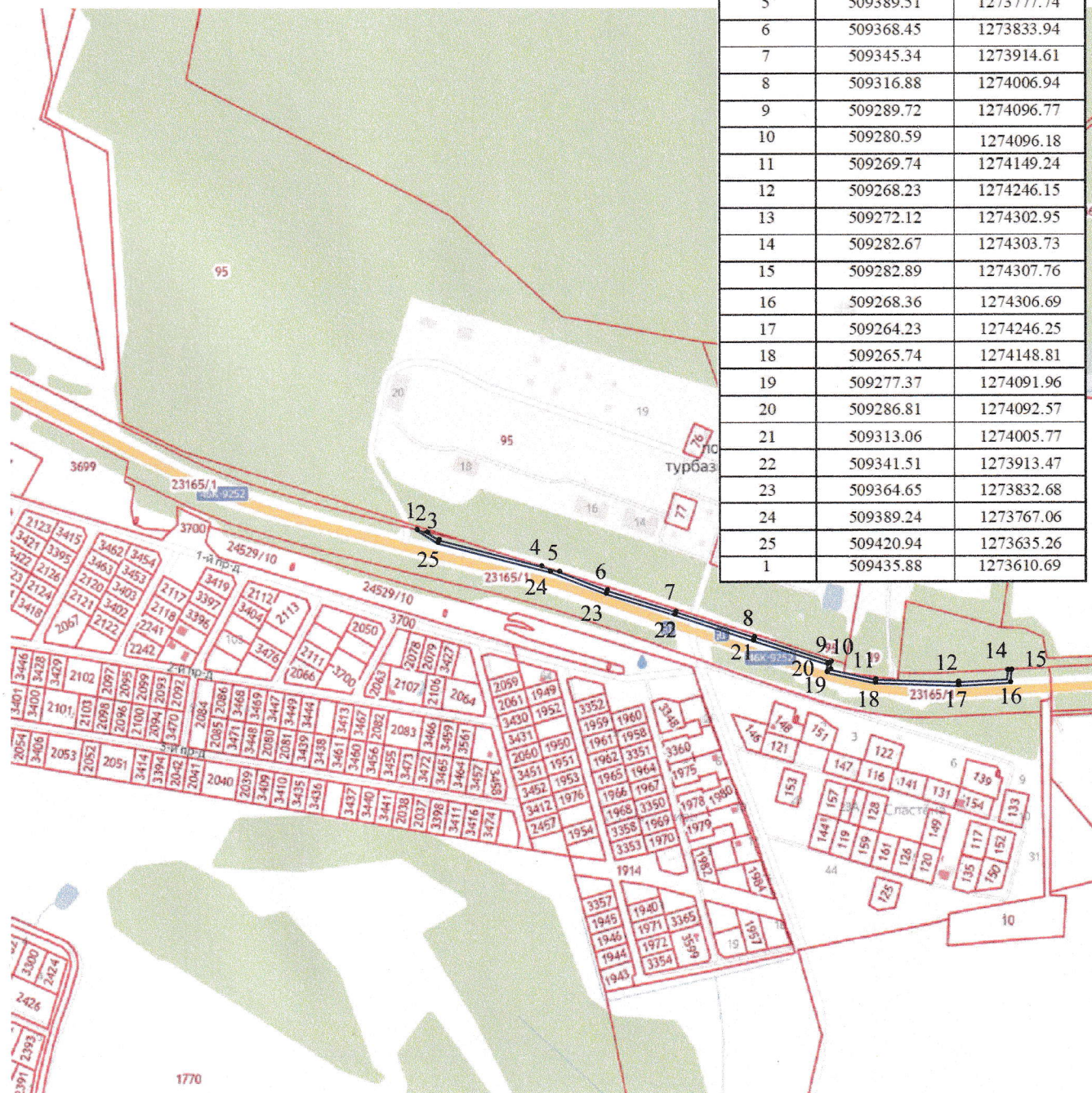
Выполнил.  
кадастровый инженер



**СХЕМА РАСПОЛОЖЕНИЯ ГРАНИЦ СЕРВИТУТА НА ЗЕМЕЛЬНОМ УЧАСТКЕ С КАДАСТРОВЫМ НОМЕРОМ 50:07:0000000:23165**

Кадастровый номер № 50:07:0000000:23165
Обозначение сервитута: ЗУ2
Площадь сервитута: 2932 кв.м.

Условное обознач. точки	Координаты	
	X	Y
1	509435.88	1273610.69
2	509433.19	1273622.8
3	509424.68	1273636.81
4	509395.83	1273756.78
5	509389.51	1273777.74
6	509368.45	1273833.94
7	509345.34	1273914.61
8	509316.88	1274006.94
9	509289.72	1274096.77
10	509280.59	1274096.18
11	509269.74	1274149.24
12	509268.23	1274246.15
13	509272.12	1274302.95
14	509282.67	1274303.73
15	509282.89	1274307.76
16	509268.36	1274306.69
17	509264.23	1274246.25
18	509265.74	1274148.81
19	509277.37	1274091.96
20	509286.81	1274092.57
21	509313.06	1274005.77
22	509341.51	1273913.47
23	509364.65	1273832.68
24	509389.24	1273767.06
25	509420.94	1273635.26
1	509435.88	1273610.69



Масштаб: 1:5000

**Условные обозначения:**

- ЗУ1 - граница вновь образованного земельного участка (сервитута) и его обозначение
- границы ранее учтенных земельных участков

Выполнил.

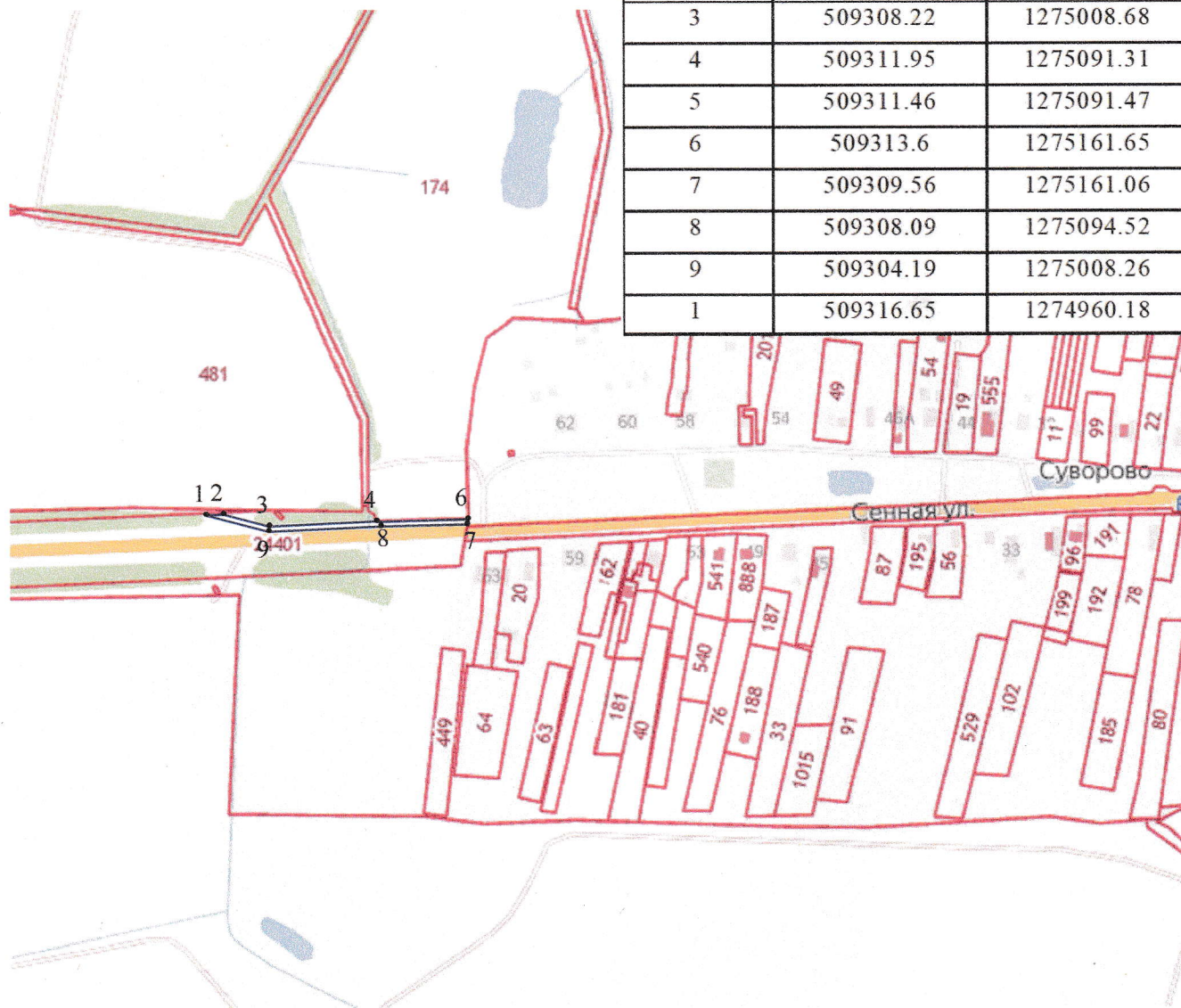
кадастровый инженер



**СХЕМА РАСПОЛОЖЕНИЯ ГРАНИЦ СЕРВИТУТА НА ЗЕМЕЛЬНОМ УЧАСТКЕ С КАДАСТРОВЫМ НОМЕРОМ 50:07:0000000:24401**

Кадастровый номер № 50:07:0000000:24401
Обозначение сервитута: ЗУ1
Площадь сервитута: 766 кв.м.

Условное обознач. точки	Координаты	
	X	Y
<b>1</b>	<b>2</b>	<b>3</b>
1	509316.65	1274960.18
2	509317.34	1274973.49
3	509308.22	1275008.68
4	509311.95	1275091.31
5	509311.46	1275091.47
6	509313.6	1275161.65
7	509309.56	1275161.06
8	509308.09	1275094.52
9	509304.19	1275008.26
1	509316.65	1274960.18



Масштаб: 5000

**Условные обозначения:**

- ЗУ1 - граница вновь образованного земельного участка (сервитута) и его обозначение
- - границы ранее учтенных земельных участков

Выполнил.

кадастровый инженер

