



АДМИНИСТРАЦИЯ

ВОЛОКОЛАМСКОГО ГОРОДСКОГО ОКРУГА

ул. Революционная, д.5,
г. Волоколамск, Московская область, 143600

тел./факс 8(496-36) 2-12-94
e-mail: volokolamsk@avmrmo.ru,
<http://volok-go.ru>

ПОСТАНОВЛЕНИЕ

Об установлении публичного сервитута в порядке главы V.7. Земельного кодекса Российской Федерации по адресу (местоположение): Московская область, Волоколамский городской округ, д. Анино в пользу АО "Мособлгаз" в целях строительства объекта системы газоснабжения и его неотъемлемых технологических частей. Наименование объекта - "Газификация д. Анино сельского поселения Чисменское" Волоколамского городского округа Московской области

от 12.03.2024 № 542-М

В соответствии с Земельным кодексом Российской Федерации, Федеральным законом от 06.10.2003 № 131-ФЗ "Об общих принципах организации местного самоуправления в Российской Федерации, Законом Московской области № 23/96-ОЗ "О регулировании земельных отношений в Московской области", руководствуясь Уставом Волоколамского городского округа Московской области, учитывая ходатайство АО "Мособлгаз" от 13.02.2024 № P001-4909656807-81973298,

ПОСТАНОВЛЯЕТ:

1. Установить публичный сервитут на срок 120 месяцев в отношении земель, государственная собственность на которые не разграничена, в пользу АО "Мособлгаз", в целях строительства объекта системы газоснабжения и его неотъемлемых технологических частей. Наименование объекта "Газификация д. Анино сельского поселения Чисменское" Волоколамского городского округа Московской области, в границах в соответствии с приложением к настоящему постановлению.

2. Администрации в течение 5 рабочих дней направить копию настоящего постановления в Управление Федеральной службы государственной регистрации, кадастра и картографии по Московской области для внесения сведений об установлении публичного сервитута в отношении земельных участков, указанных в пункте 1 настоящего постановления, в Единый государственный реестр недвижимости.

3. Администрации в течение 5 рабочих дней разместить настоящее постановление на официальном информационном сайте Администрации - volok-go.ru в информационно-телекоммуникационной сети "Интернет".

4. Комитету по управлению имуществом администрации Волоколамского городского округа в течение 5 рабочих дней направить обладателю публичного сервитута

копию настоящего постановления, сведения о лицах, являющихся правообладателями земельных участков, сведения о лицах, подавших заявления об учете их прав (обременений прав) на земельные участки, способах связи с ними, копии документов, подтверждающих права указанных лиц на земельные участки.

5. Контроль за выполнением настоящего постановления возложить на заместителя главы Волоколамского городского округа Шевченко А.В.

Заместитель главы
Волоколамского городского округа



А.В. Шевченко

Приложение
к постановлению
администрации
Волоколамского
городского округа
от ____ № _____

ГРАФИЧЕСКОЕ ОПИСАНИЕ
местоположения границ населенных пунктов, территориальных
зон, особо охраняемых природных территорий, зон с особыми
условиями использования территории

*Публичный сервитут в отношении земель и земельных участков в целях строительства и эксплуатации
линейного объекта системы газоснабжения, его неотъемлемых технологических частей «Газификация д.
Анино сельского поселения Чисменское» Волоколамского городского округа Московской области*

(наименование объекта, местоположение границ которого описано (далее - объект))

Раздел 1

Сведения об объекте		
№ п/п	Характеристики объекта	Описание характеристик
1	2	3
1	Местоположение объекта	Московская область, тер Волоколамский городской округ, д Анино
2	Площадь объекта ± величина погрешности определения площади (Р ± ΔР)	650 м ² ± 9 м ²
3	Иные характеристики объекта	Вид объекта реестра границ: Зона с особыми условиями использования территории Содержание ограничений использования объектов недвижимости в пределах зоны или территории: Публичный сервитут для размещения линейных объектов системы газоснабжения, их неотъемлемых технологических частей сроком на 120 месяцев в пользу АО "Мособлгаз", ИНН: 5032292612, ОГРН: 1175024034734, юридический адрес: 143082, Московская область, Одинцовский городской округ, деревня Раздоры, 1 км Рублево-Успенского шоссе, дом 1 корпус Б, электронная почта: info@mosoblgaz.ru

Раздел 2

Сведения о местоположении границ объекта

1. Система координат МСК-50, зона 1					
2. Сведения о характерных точках границ объекта					
Обозначение характерных точек границ	Координаты, м		Метод определения координат характерной точки	Средняя квадратическая погрешность положения характерной точки (Mt), м	Описание обозначения точки на местности (при наличии)
	X	Y			
1	2	3	4	5	6
1					
1	496 622,54	1 290 012,48	Аналитический метод	0,10	—
2	496 623,13	1 290 019,97		0,10	
3	496 613,24	1 290 020,06		0,10	
4	496 613,37	1 290 034,51		0,10	
5	496 592,44	1 290 034,70		0,10	
6	496 591,77	1 290 023,71		0,10	
7	496 602,27	1 290 023,61		0,10	
8	496 602,17	1 290 018,38		0,10	
9	496 596,18	1 290 018,38		0,10	
10	496 596,18	1 290 013,38		0,10	
11	496 602,18	1 290 013,38		0,10	
12	496 602,17	1 290 012,54		0,10	
13	496 604,67	1 290 012,64		0,10	
1	496 622,54	1 290 012,48	0,10		
2					
14	496 549,41	1 290 015,77	Аналитический метод	0,10	—
15	496 549,49	1 290 026,07		0,10	
16	496 554,55	1 290 026,03		0,10	
17	496 554,55	1 290 026,83		0,10	
18	496 556,26	1 290 026,81		0,10	
19	496 556,53	1 290 030,82		0,10	
20	496 554,55	1 290 030,83		0,10	
21	496 554,55	1 290 035,05		0,10	
22	496 545,19	1 290 035,14		0,10	
23	496 542,87	1 290 033,58		0,10	
24	496 541,84	1 290 033,39		0,10	
25	496 541,63	1 290 027,67		0,10	
26	496 542,00	1 290 027,63		0,10	
27	496 541,90	1 290 016,47	0,10		
14	496 549,41	1 290 015,77	0,10		
3. Сведения о характерных точках части (частей) границы объекта					
1	2	3	4	5	6
—	—	—	—	—	—

Раздел 3

Сведения о местоположении измененных (уточненных) границ объекта

1. Система координат МСК-50, зона 1

2. Сведения о характерных точках границ объекта

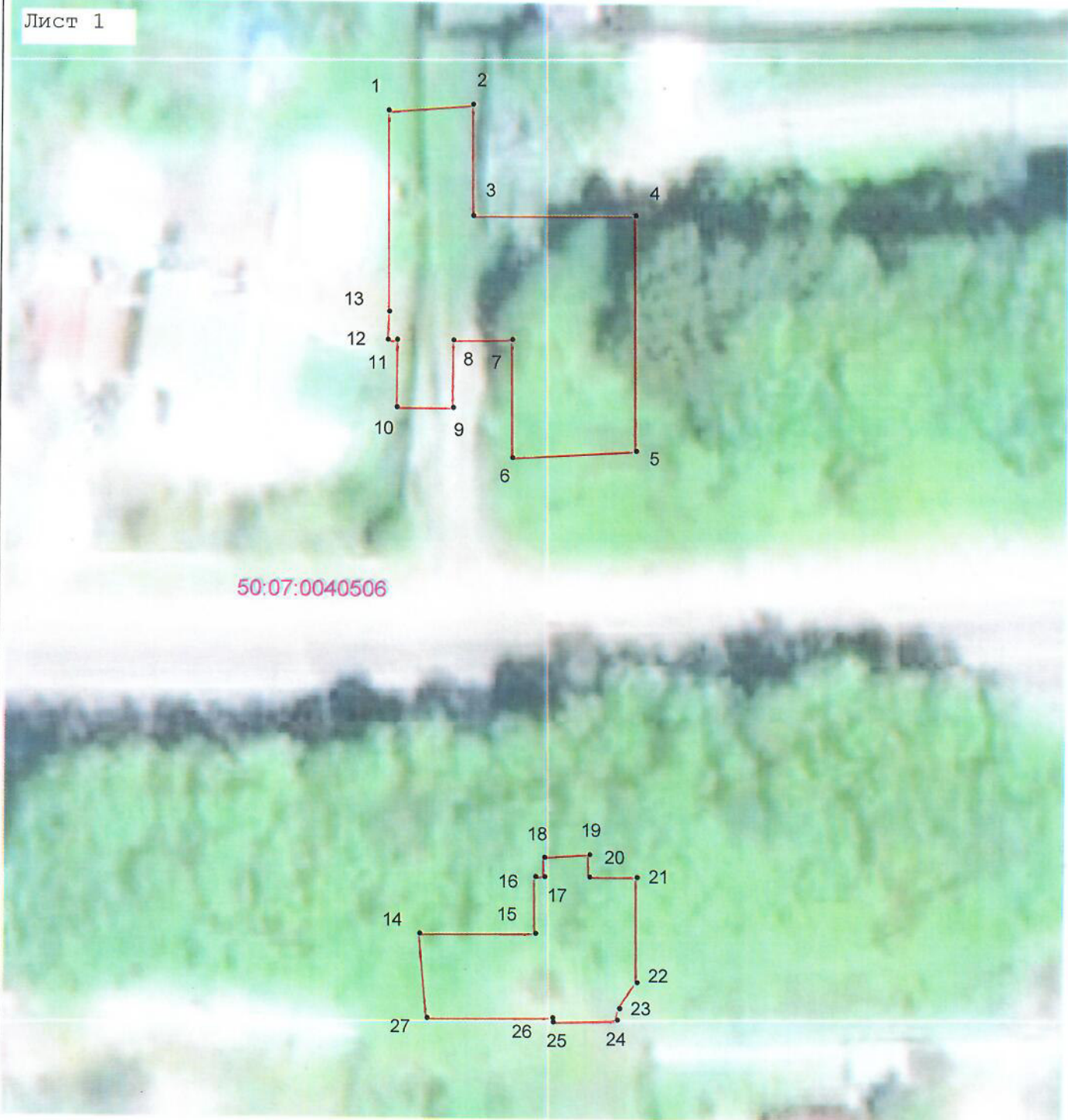
Обозначение характерных точек границы	Существующие координаты, м		Измененные (уточненные) координаты, м		Метод определения координат характерной точки	Средняя квадратическая погрешность положения характерной точки (Mt), м	Описание обозначения точки на местности (при наличии)
	X	Y	X	Y			
1	2	3	4	5	6	7	8
—	—	—	—	—	—	—	—

3. Сведения о характерных точках части (частей) границы объекта

1	2	3	4	5	6	7	8
—	—	—	—	—	—	—	—

Раздел 4
План границ объекта




Лист 1



50:07:0040506

Масштаб 1:500

Используемые условные знаки и обозначения:

-  - Граница публичного сервитута
-  - Границы земельных участков, содержащихся в ЕГРН
-  - Характерная точка границы публичного сервитута

Номер кадастрового квартала

50:07:0040506

Подпись

(Саломова Е.В.) Дата « 25 » 01 20 24 г.

Место для отриски печати (при наличии) лица, составившего описание местоположения границ объекта

