

# АДМИНИСТРАЦИЯ

## ВОЛОКОЛАМСКОГО ГОРОДСКОГО ОКРУГА

ул. Революционная, д.5,  
г. Волоколамск, Московская область, 143600

тел./факс 8(496-36) 2-12-94  
e-mail: volokolamsk@avmrmo.ru,  
<http://volok-go.ru>

### ПОСТАНОВЛЕНИЕ

Об установлении публичного сервитута в порядке главы V.7. Земельного кодекса Российской Федерации по адресу (местоположение): Московская область, Волоколамский городской округ в пользу АО "Мособлгаз" в целях строительства и эксплуатации линейного объекта системы газоснабжения местного значения. Назначение сооружения "Газопровод высокого давления п. Чисмена - с. Покровское - д. Анино - п. Трехмарьино - д. Рождествено сельского поселения Чисменское" Волоколамского городского округа Московской области

от 19.03.2024 № 656-М

В соответствии с Земельным кодексом Российской Федерации, Федеральным законом от 06.10.2003 № 131-ФЗ "Об общих принципах организации местного самоуправления в Российской Федерации, Законом Московской области № 23/96-ОЗ "О регулировании земельных отношений в Московской области", руководствуясь Уставом Волоколамского городского округа Московской области, учитывая ходатайство АО "Мособлгаз" от 20.02.2024 № P001-4909656807-82201900,

#### ПОСТАНОВЛЯЕТ:

1. Установить публичный сервитут на срок 120 месяцев в отношении земельных участков, согласно приложению № 1 к настоящему постановлению, в пользу АО "Мособлгаз", в целях строительства и эксплуатации линейного объекта системы газоснабжения местного значения. Назначение сооружения - "Газопровод высокого давления п. Чисмена - с. Покровское - д. Анино - п. Трехмарьино - д. Рождествено сельского поселения Чисменское" Волоколамского городского округа Московской области, в границах в соответствии с приложением № 2 к настоящему постановлению.

Срок, в течение которого использование земельного участка (его части) и (или) расположенного на нем объекта недвижимости в соответствии с их разрешенным использованием будет в соответствии с пп. 4 п. 1 ст. 39.41 Земельного кодекса Российской Федерации невозможно или существенно затруднено в связи с осуществлением деятельности, для обеспечения которой устанавливается сервитут (при возникновении таких обстоятельств) - 11 месяцев.

АО "Мособлгаз" привести земельные участки, указанные в приложении № 1 к настоящему постановлению в состояние, пригодное для их использования в

соответствии с разрешенным использованием, в срок не позднее чем три месяца после завершения строительства.

2. Администрации в течение 5 рабочих дней направить копию настоящего постановления в Управление Федеральной службы государственной регистрации, кадастра и картографии по Московской области для внесения сведений об установлении публичного сервитута в отношении земельных участков, указанных в пункте 1 настоящего постановления, в Единый государственный реестр недвижимости.

3. Администрации в течение 5 рабочих дней разместить настоящее постановление на официальном информационном сайте Администрации - <http://volok-go.ru>, в информационно-телекоммуникационной сети "Интернет".

4. Комитету по управлению имуществом администрации Волоколамского городского округа в течение 5 рабочих дней направить обладателю публичного сервитута копию настоящего постановления, сведения о лицах, являющихся правообладателями земельных участков, сведения о лицах, подавших заявления об учете их прав (обременений прав) на земельные участки, способах связи с ними, копии документов, подтверждающих права указанных лиц на земельные участки.

5. Контроль за выполнением настоящего постановления возложить на заместителя главы Волоколамского городского округа Шевченко А.В.

Заместитель главы  
Волоколамского городского округа



А.В. Шевченко

Приложение № 1  
к постановлению  
администрации  
Волоколамского  
городского округа  
от \_\_\_\_ № \_\_\_\_\_

№	Кадастровый номер земельного участка	Адрес/описание местоположения
1	2	3
1	50:07:0040404:15	Местоположение установлено относительно ориентира, расположенного в границах участка. Почтовый адрес ориентира: Московская обл, Волоколамский район, сельское поселение Чисменское, р-н д. Рождествено
2	50:07:0040507:162	Местоположение установлено относительно ориентира, расположенного в границах участка. Почтовый адрес ориентира: Московская обл., Волоколамский район, с/пос. Чисменское, ПСХК "Чисменский"
3	50:07:0040507:165	Местоположение установлено относительно ориентира, расположенного в границах участка. Почтовый адрес ориентира: Московская обл., Волоколамский район, с/пос. Чисменское, ПСХК "Чисменский"
4	50:07:0040507:182	обл. Московская, р-н Волоколамский район, с/пос. Чисменское, с. Покровское, д. 15

Приложение № 2  
к постановлению  
администрации  
Волоколамского  
городского округа  
от \_\_\_\_ № \_\_\_\_\_

**ГРАФИЧЕСКОЕ ОПИСАНИЕ**  
**местоположения границ населенных пунктов, территориальных**  
**зон, особо охраняемых природных территорий, зон с особыми**  
**условиями использования территории**

*Публичный сервитут в отношении земель и земельных участков в целях строительства и эксплуатации  
линейного объекта системы газоснабжения, его неотъемлемых технологических частей «Газопровод высокого  
давления п. Чисмена – с. Покровское – д. Анино – п. Трёхмарьино – д. Рождествено сельского поселения  
Чисменское» Волоколамского городского округа Московской области*

(наименование объекта, местоположение границ которого описано (далее - объект))

**Раздел 1**

Сведения об объекте		
№ п/п	Характеристики объекта	Описание характеристик
1	2	3
1	Местоположение объекта	Московская область, тер Волоколамский городской округ
2	Площадь объекта ± величина погрешности определения площади (P ± ΔP)	9 966 м <sup>2</sup> ± 35 м <sup>2</sup>
3	Иные характеристики объекта	Вид объекта реестра границ: Зона с особыми условиями использования территории Содержание ограничений использования объектов недвижимости в пределах зоны или территории: Публичный сервитут для размещения линейных объектов системы газоснабжения, их неотъемлемых технологических частей сроком на 120 месяцев в пользу АО "Мособлгаз", ИНН: 5032292612, ОГРН: 1175024034734, юридический адрес: 143082, Московская область, Одинцовский городской округ, деревня Раздоры, 1 км Рублево-Успенского шоссе, дом 1 корпус Б, электронная почта: info@mosoblgaz.ru

**Раздел 2**

**Сведения о местоположении границ объекта**

1. Система координат МСК-50, зона 1					
2. Сведения о характерных точках границ объекта					
Обозначение характерных точек границ	Координаты, м		Метод определения координат характерной точки	Средняя квадратическая погрешность положения характерной точки (Mt), м	Описание обозначения точки на местности (при наличии)
	X	Y			
1	2	3	4	5	6
1					
1	499 714,71	1 286 533,85	Аналитический метод	0,10	—
2	499 713,44	1 286 538,81		0,10	
3	499 708,38	1 286 560,34		0,10	
4	499 700,77	1 286 566,18		0,10	
5	499 646,24	1 286 606,64		0,10	
6	499 636,66	1 286 593,82		0,10	
7	499 691,24	1 286 553,33		0,10	
8	499 700,27	1 286 546,32		0,10	
9	499 708,99	1 286 538,93		0,10	
1	499 714,71	1 286 533,85		0,10	
2					
10	497 268,00	1 293 099,36	Аналитический метод	0,10	—
11	497 341,08	1 293 259,10		0,10	
12	497 370,94	1 293 318,88		0,10	
13	497 368,66	1 293 356,90		0,10	
14	497 415,42	1 293 450,39		0,10	
15	497 407,23	1 293 442,41		0,10	
16	497 391,68	1 293 438,70		0,10	
17	497 352,43	1 293 360,22		0,10	
18	497 343,70	1 293 327,33		0,10	
19	497 339,21	1 293 316,57		0,10	
20	497 334,94	1 293 305,72		0,10	
21	497 330,90	1 293 294,78		0,10	
22	497 327,88	1 293 286,06		0,10	
23	497 328,33	1 293 283,03		0,10	
24	497 327,52	1 293 271,75		0,10	
25	497 320,75	1 293 262,41		0,10	
26	497 320,15	1 293 261,34		0,10	
27	497 317,09	1 293 250,25		0,10	
28	497 314,23	1 293 238,94		0,10	
29	497 244,32	1 293 086,03		0,10	
30	497 247,13	1 293 086,63		0,10	
31	497 257,75	1 293 090,84		0,10	
32	497 265,33	1 293 096,94	0,10		
10	497 268,00	1 293 099,36	0,10		
3					
33	497 459,10	1 293 535,43	Аналитический метод	0,10	—
34	497 464,05	1 293 536,38		0,10	
35	497 473,28	1 293 550,59		0,10	
36	497 477,08	1 293 561,71		0,10	
37	497 481,65	1 293 565,04		0,10	
38	497 480,82	1 293 579,10		0,10	
39	497 475,52	1 293 577,69		0,10	
40	497 465,98	1 293 550,53		0,10	
33	497 459,10	1 293 535,43		0,10	
4					

**Раздел 2**

<b>Сведения о местоположении границ объекта</b>					
<b>1</b>	<b>2</b>	<b>3</b>	<b>4</b>	<b>5</b>	<b>6</b>
41	496 981,71	1 294 821,93	Аналитический метод	0,10	—
42	496 981,10	1 294 826,11		0,10	
43	496 976,15	1 294 825,38		0,10	
44	496 974,58	1 294 835,99		0,10	
45	496 973,59	1 294 835,84		0,10	
46	496 968,91	1 294 867,44		0,10	
47	496 965,01	1 294 866,41		0,10	
48	496 969,63	1 294 835,26		0,10	
49	496 968,64	1 294 835,11		0,10	
50	496 970,22	1 294 824,50		0,10	
51	496 965,27	1 294 823,76		0,10	
52	496 971,82	1 294 779,57		0,10	
53	496 972,60	1 294 773,91		0,10	
54	496 973,25	1 294 768,23		0,10	
55	496 973,78	1 294 762,54		0,10	
56	496 974,18	1 294 756,84		0,10	
57	496 977,52	1 294 701,06		0,10	
58	496 981,33	1 294 709,25		0,10	
59	496 982,73	1 294 722,84		0,10	
60	496 981,89	1 294 751,75		0,10	
61	496 981,05	1 294 786,56		0,10	
62	496 981,61	1 294 815,47		0,10	
41	496 981,71	1 294 821,93		0,10	
<b>3. Сведения о характерных точках части (частей) границы объекта</b>					
<b>1</b>	<b>2</b>	<b>3</b>	<b>4</b>	<b>5</b>	<b>6</b>
—	—	—	—	—	—

**Раздел 3**

**Сведения о местоположении измененных (уточненных) границ объекта**

**1. Система координат** МСК-50, зона 1

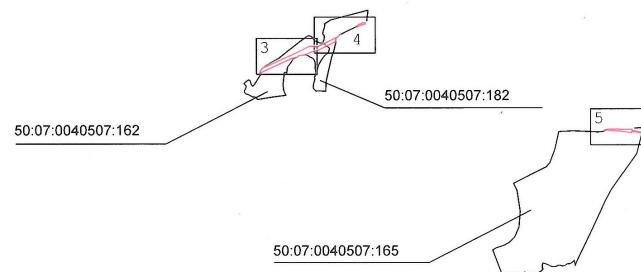
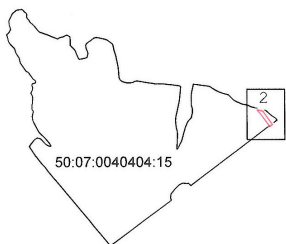
**2. Сведения о характерных точках границ объекта**

Обозначение характерных точек границы	Существующие координаты, м		Измененные (уточненные) координаты, м		Метод определения координат характерной точки	Средняя квадратическая погрешность положения характерной точки (Mt), м	Описание обозначения точки на местности (при наличии)
	X	Y	X	Y			
1	2	3	4	5	6	7	8
—	—	—	—	—	—	—	—

**3. Сведения о характерных точках части (частей) границы объекта**

1	2	3	4	5	6	7	8
—	—	—	—	—	—	—	—





Масштаб 1:25 000

**Используемые условные знаки и обозначения:**

- \_\_\_\_\_ - Границы земельных участков, содержащиеся в ЕГРН
- \_\_\_\_\_ - Границы публичного сервитута
- 2 ● - Характерная точка границы публичного сервитута
- 50:07:0000000:23937 - Кадастровый номер земельного участка

Подпись *Петрушенко Н.А.* Дата « 22 » января 20 24 г.

Место для оттиска печати (при наличии) лица, составившего описание местоположения границ объекта





Масштаб 1:500

**Используемые условные знаки и обозначения:**

- условные обозначения представлены на листе № 1

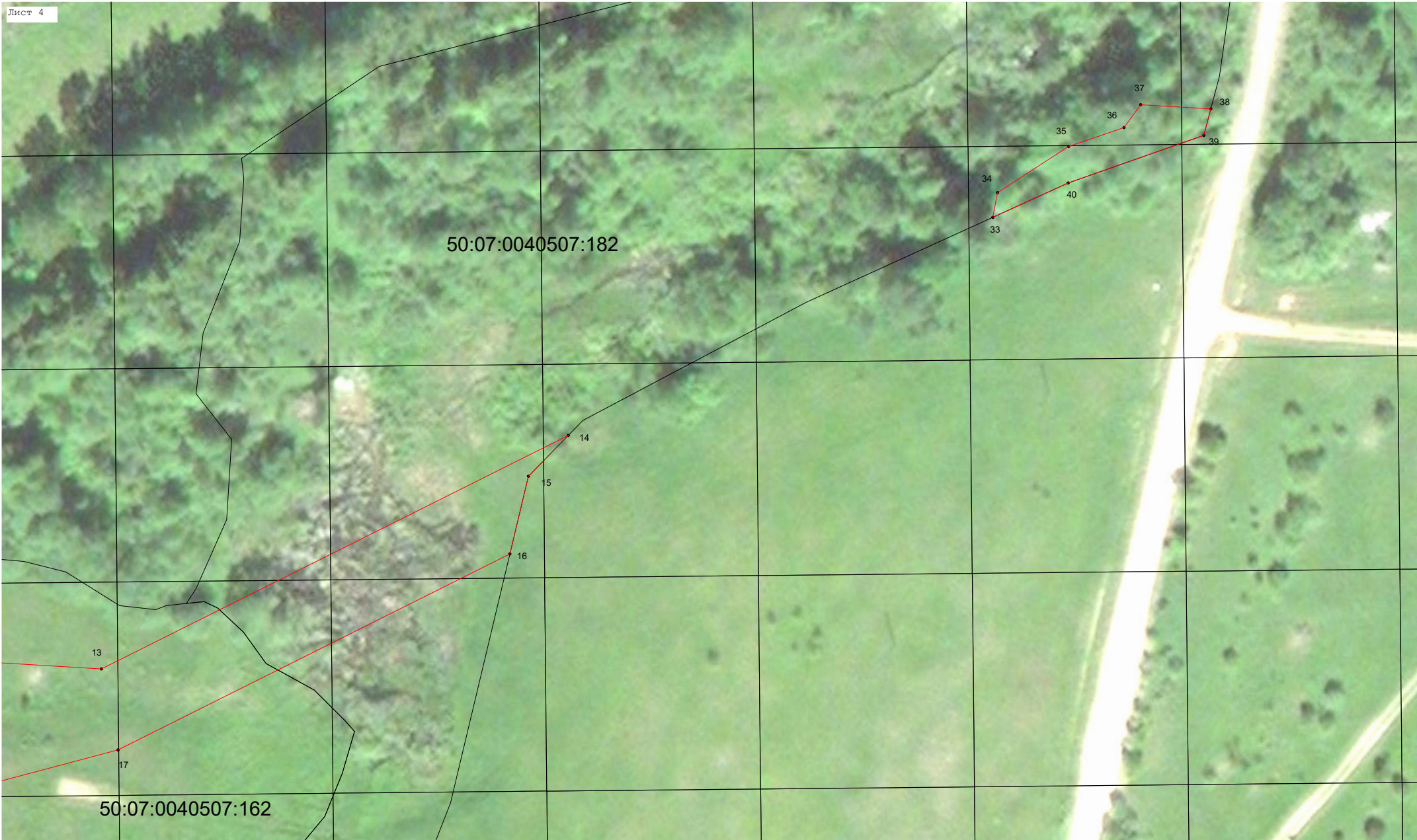
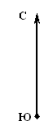


Масштаб 1:500

**Используемые условные знаки и обозначения:**

- условные обозначения представлены на листе № 1



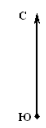


50:07:0040507:182

50:07:0040507:162

Масштаб 1:500

Используемые условные знаки и обозначения:  
- условные обозначения представлены на листе № 1



50:07:0040507:165

Масштаб 1:500

**Используемые условные знаки и обозначения:**  
- условные обозначения представлены на листе № 1